

## Indeks prometa u uslugama *I kvartal 2020. godine*

Indeks prometa u uslugama u I kvartalu 2020. godine u odnosu na I kvartal 2019. godine veći je za 0,4%, dok je u odnosu na IV kvartal 2019. godine manji za 26,5%.

Indeks prometa u uslugama u sektoru G - Trgovina na veliko i na malo motornim vozilima i motociklima i trgovina na veliko u I kvartalu 2020. godine u odnosu na I kvartal 2019. godine veći je za 8,2%, dok je u odnosu na IV kvartal 2019. godine manji za 21,4%.

Indeks prometa u uslugama u sektoru H - Saobraćaj i skladištenje u I kvartalu 2020. godine u odnosu na I kvartal 2019. godine manji je za 20,1%, dok je u odnosu na IV kvartal 2019. godine manji za 34,9%.

Indeks prometa u uslugama u sektoru I - Usluge smještaja i ishrane u I kvartalu 2020. godine u odnosu na I kvartal 2019. godine manji je za 14%, dok je u odnosu na IV kvartal 2019. godine manji za 38,5%.

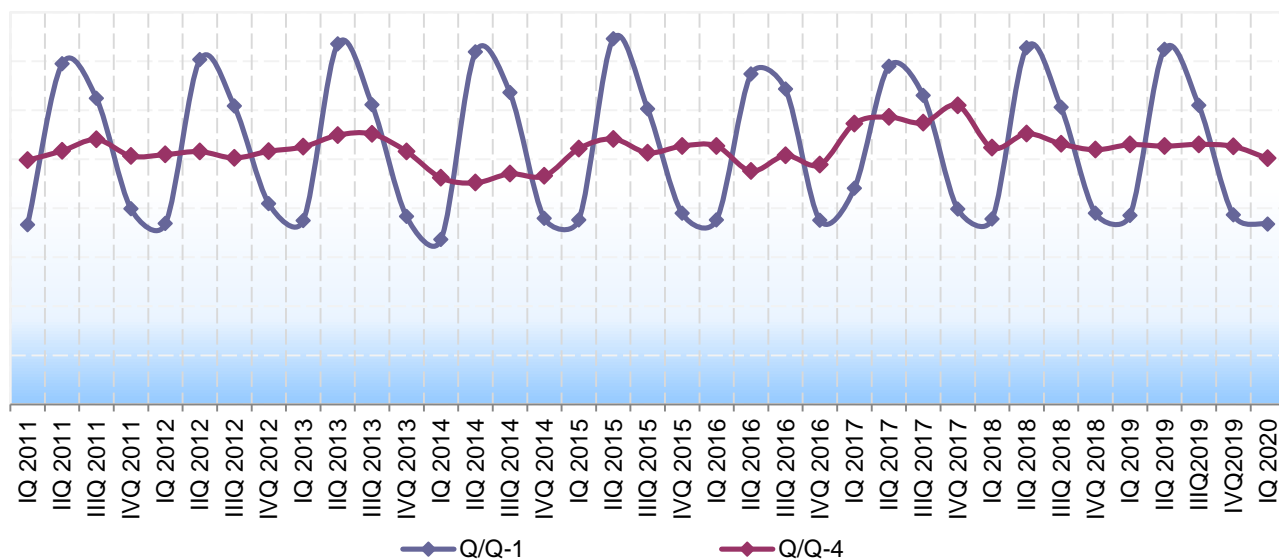
Indeks prometa u uslugama u sektoru J - Informisanje i komunikacije u I kvartalu 2020. godine u odnosu na I kvartal 2019. godine veći je za 2,1%, dok je u odnosu na IV kvartal 2019. godine manji za 24,9%.

**Tabela 1. Indeksi prometa u uslugama u tekućim cijenama prema grupi djelatnosti<sup>1</sup>**

NACE Rev.2	NAZIV	<u>IQ 2020</u> <u>Ø2015</u>	<u>IQ 2020</u> <u>IVQ 2019</u>	<u>IQ 2020</u> <u>IQ 2019</u>
<b>Indeks prometa uslužnih djelatnosti</b>		<b>94,6</b>	<b>73,5</b>	<b>100,4</b>
G_X_G47	Trgovina na veliko i na malo motornim vozilima i motociklima i trgovina na veliko	101,6	78,6	108,2
H	Saobraćaj i skladištenje	79,3	65,1	79,9
I	Usluge smještaja i ishrane	71,8	61,5	86,0
J	Informisanje i komunikacije	89,8	75,1	102,1
M_X_M701,721,722,750	Stručne, naučne i tehničke djelatnosti	97,8	59,4	86,4
N_X_N771,772,773,774,811,813	Administrativne i pomoćne uslužne djelatnosti	64,2	54,7	76,1

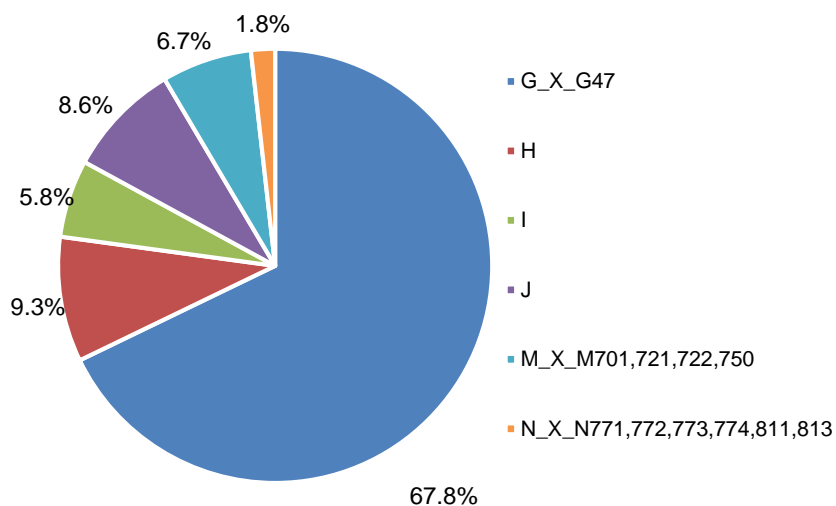
<sup>1</sup> Detaljniji podaci o indeksu prometa u uslugama su dostupni na linku: [Podaci](#)

**Grafik 1. Indeksi prometa uslužnih djelatnosti**



- ❖ **Q/Q-1** – indeksi prometa u tekućem kvartalu u odnosu na prethodni kvartal
- ❖ **Q/Q-4** – indeksi prometa u tekućem kvartalu u odnosu na isti kvartal prethodne godine

**Grafik 2. Struktura prometa prema grupi djelatnosti, u % I kvartal 2020. godine**



Najveće učešće u ukupnom prometu uslužnih djelatnosti u I kvartalu 2020. godine ostvareno je u Trgovini na veliko i malo motornim vozilima i motociklima i trgovini na veliko (67,8%), dok je najmanje u grupi djelatnosti Administrativne i pomoćne uslužne djelatnosti (1,8%).

**Tabela 2. Popis djelatnosti, prema Regulativi EU br.1165/98**

Oblast	NACE Rev.2	Naziv djelatnosti
G 45 G 46	G_X_G47	Trgovina na veliko i na malo motornim vozilima i motociklima Trgovina na veliko
H 49 H 50 H 51 H 52 H 53	H	Kopneni saobraćaj i cjevovodni transport Vodeni saobraćaj Vazdušni saobraćaj Skladištenje i prateće aktivnosti u saobraćaju Poštanske i kurirske aktivnosti
I	I	Usluge smještaja i ishrane
J 58 J 59 J 60 J 61 J 62 J 63	J	Izdavačke djelatnosti Filmska, video i televizijska produkcija, snimanje zvučnih zapisa i izdavanje muzičkih zapisa Programske aktivnosti i emitovanje Telekomunikacije Kompjutersko programiranje, konsultacijske i srodne djelatnosti Informacione uslužne djelatnosti
M 69 + 702 M 71 M 73 M 74	M_X_M701,721, 722,750	Pravni i računovodstveni poslovi + Konsalting i menadžment poslovi Arhitektonske i inženjerske djelatnosti i inženjersko ispitivanje i analize Reklamiranje i istraživanje tržišta Ostale stručne, naučne i tehničke djelatnosti
N 78 N 79 N 80 N 812 N 82	N_X_N771,772, 773,774,811,813	Djelatnosti zapošljavanja Djelatnost putničkih agencija, tur-operatora, usluge rezervacije i prateće aktivnosti Zaštitne i istražne djelatnosti Čišćenje objekata Kancelarijsko-administrativne i druge pomoćne poslovne djelatnosti

## METODOLOŠKA OBJAŠNJENJA

Cilj istraživanja indeksa prometa u uslugama je mjerenje dinamike kretanja prometa u uslužnim djelatnostima. Dinamika kretanja prometa prikazana je preko indeksnih brojeva.

Promet obuhvata novčanu vrijednost izvršenih, pruženih usluga na tržištu u izvještajnom kvartalu. Iz prometa je isključen porez na dodatu vrijednost.

Istraživanje se zasniva na administrativnom izvoru podataka (Poreska uprava Crne Gore). Shodno sporazumu o saradnji zaključenog u Podgorici septembra 2010. godine između Uprave za statistiku i Poreske uprave dostavljaju se podaci o prometu na osnovu PDV prijava u elektronskoj formi.

Obuhvat se temelji na Regulativi EU br. 1165/98 za kratkoročne statistike (Aneks D) i njenim izmjenama i dopunama. Istraživanje je potpuno usklađeno sa konceptima i definicijama iz navedene Regulative. Ukupan promet u uslužnim djelatnostima obuhvata promet iz popisa djelatnosti prikazanih u Tabeli 2. i potpun je za sva preduzeća u Crnoj Gori koja su predala PDV prijavu Poreskoj upravi Crne Gore.

Podaci se publikuju shodno [Kalendaru objavljivanja podataka](#).

Shodno Politici revizije Uprave za statistiku, konačni podaci se objavljuju datumom definisanim Kalendarom objavljivanja statističkih podataka.

### Skraćenice

EU                   Evropska unija  
KD 2010           Klasifikacija djelatnosti NACE Rev.2

---

Izdaje Uprava za statistiku (MONSTAT)  
81000 Podgorica, IV Proleterske br.2, telefon (+382) 20 230-811, faks (+382) 20 230-814

*Saopštenje pripremila:*

**Milena JOLIĆ**

[contact@monstat.org](mailto:contact@monstat.org)

---