

SAOPŠTENJE 61/2022

Datum objave:  
 10.5.2022.

Preliminarni podaci

## Indeks prometa u uslugama

### *Prvi kvartal 2022.*

Indeks prometa u uslugama u prvom kvartalu 2022. godine u odnosu na prvi kvartal 2021. godine veći je za 41,1%, dok je u odnosu na četvrti kvartal 2021. godine manji za 17,2%.

Indeks prometa u uslugama u sektoru G - Trgovina na veliko i na malo motornim vozilima i motociklima i trgovina na veliko u prvom kvartalu 2022. godine u odnosu na prvi kvartal 2021. godine veći je za 36,5%, dok je u odnosu na četvrti kvartal 2021. godine manji za 13,6%.

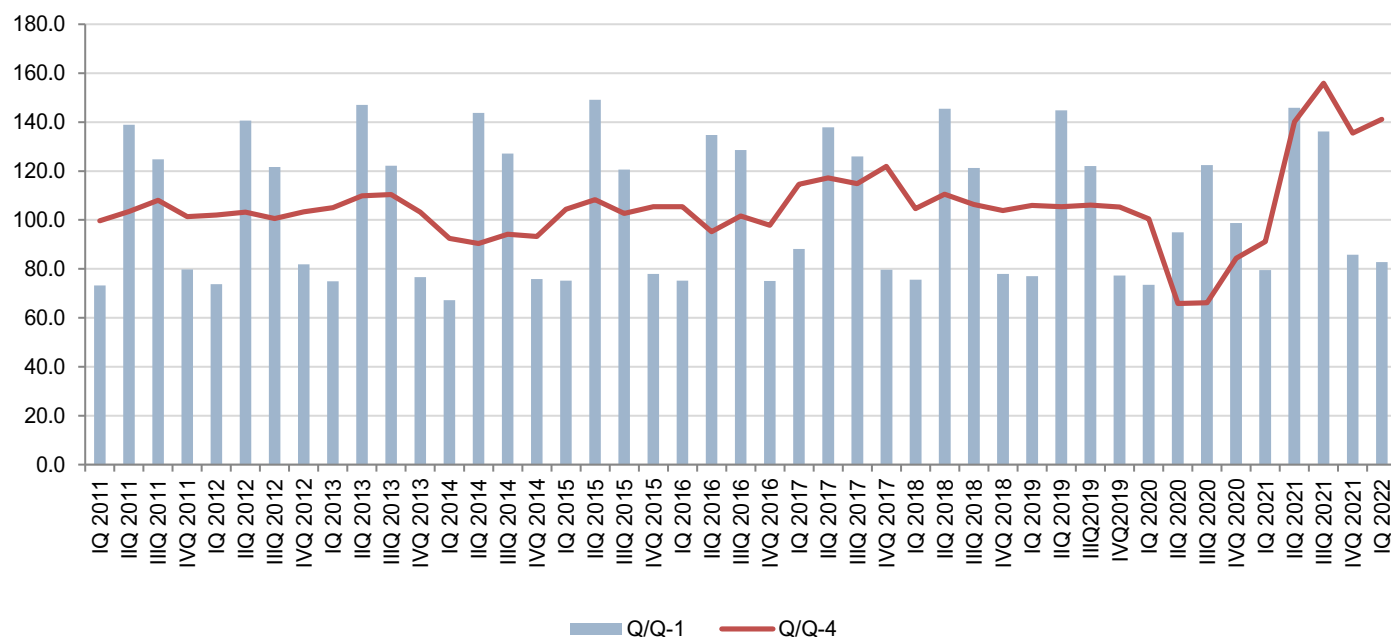
Indeks prometa u uslugama u sektoru H - Saobraćaj i skladištenje u prvom kvartalu 2022. godine u odnosu na prvi kvartal 2021. godine veći je za 52,0%, dok je u odnosu na četvrti kvartal 2021. godine manji za 9,3%.

Indeks prometa u uslugama u sektoru I - Usluge smještaja i ishrane u prvom kvartalu 2022. godine u odnosu na prvi kvartal 2021. godine veći je za 146,4%, dok je u odnosu na četvrti kvartal 2021. godine manji za 17,6%.

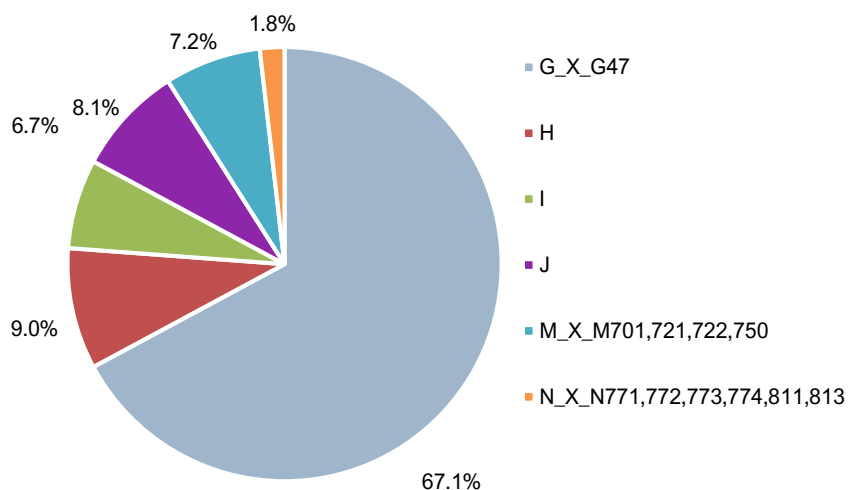
Indeks prometa u uslugama u sektoru J - Informisanje i komunikacije u prvom kvartalu 2022. godine u odnosu na prvi kvartal 2021. godine veći je za 22,8%, dok je u odnosu na četvrti kvartal 2021. godine manji za 21,0%.

**Tabela 1.** Indeksi prometa u uslugama u tekućim cijenama prema grupi djelatnosti

NACE Rev.2	NAZIV	<u>IQ 2022</u> <u>Ø2015</u>	<u>IQ 2022</u> <u>IVQ 2021</u>	<u>IQ 2022</u> <u>IQ 2021</u>
<b>Indeks prometa uslužnih djelatnosti</b>		<b>121,7</b>	<b>82,8</b>	<b>141,1</b>
G_X_G47	Trgovina na veliko i na malo motornim vozilima i motociklima i trgovina na veliko	129,5	86,4	136,5
H	Saobraćaj i skladištenje	99,0	90,7	152,0
I	Usluge smještaja i ishrane	106,5	82,4	246,4
J	Informisanje i komunikacije	109,9	79,0	122,8
M_X_M701,721,722,750	Stručne, naučne i tehničke djelatnosti	134,8	58,4	141,6
N_X_N771,772,773,774,811,813	Administrativne i pomoćne uslužne djelatnosti	84,4	75,8	137,6

**Grafik 1.** Indeksi prometa uslužnih djelatnosti

- ❖ **Q/Q-1** – indeksi prometa u tekućem kvartalu u odnosu na prethodni kvartal
- ❖ **Q/Q-4** – indeksi prometa u tekućem kvartalu u odnosu na isti kvartal prethodne godine

**Grafik 2.** Struktura prometa prema grupi djelatnosti, I kvartal 2022. godine, u %

Najveće učešće u ukupnom prometu uslužnih djelatnosti u prvom kvartalu 2022. godine ostvareno je u Trgovini na veliko i malo motornim vozilima i motociklima i trgovini na veliko (67,1%), dok je najmanje u grupi djelatnosti Administrativne i pomoćne uslužne djelatnosti (1,8%).

Tabela 2. Popis djelatnosti, prema Regulativi EU br.1165/98

Oblast	NACE Rev.2	Naziv djelatnosti
G 45 G 46	G_X_G47	Trgovina na veliko i na malo motornim vozilima i motociklima Trgovina na veliko
H 49 H 50 H 51 H 52 H 53	H	Kopneni saobraćaj i cjevovodni transport Vodeni saobraćaj Vazdušni saobraćaj Skladištenje i prateće aktivnosti u saobraćaju Poštanske i kurirske aktivnosti
I	I	Usluge smještaja i ishrane
J 58 J 59 J 60 J 61 J 62 J 63	J	Izdavačke djelatnosti Filmska, video i televizijska produkcija, snimanje zvučnih zapisa i izdavanje muzičkih zapisa Programske aktivnosti i emitovanje Telekomunikacije Komputersko programiranje, konsultacijske i srodne djelatnosti Informacione uslužne djelatnosti
M 69 + 702 M 71 M 73 M 74	M_X_M701,721, 722,750	Pravni i računovodstveni poslovi + Konsalting i menadžment poslovi Arhitektonske i inženjerske djelatnosti i inženjersko ispitivanje i analize Reklamiranje i istraživanje tržišta Ostale stručne, naučne i tehničke djelatnosti
N 78 N 79 N 80 N 812 N 82	N_X_N771,772, 773,774,811,813	Djelatnosti zapošljavanja Djelatnost putničkih agencija, tur-operatora, usluge rezervacije i prateće aktivnosti Zaštitne i istražne djelatnosti Čišćenje objekata Kancelarijsko-administrativne i druge pomoćne poslovne djelatnosti

## METODOLOŠKA OBJAŠNENJA

Cilj istraživanja indeksa prometa u uslugama je mjerenje dinamike kretanja prometa u uslužnim djelatnostima. Dinamika kretanja prometa prikazana je preko indeksnih brojeva.

Promet obuhvata novčanu vrijednost izvršenih, pruženih usluga na tržištu u izvještajnom kvartalu. Iz prometa je isključen porez na dodatu vrijednost.

Istraživanje se zasniva na administrativnom izvoru podataka (Uprava prihoda i carina Crne Gore). Shodno sporazumu o saradnji zaključenog u Podgorici septembra 2010. godine između Uprave za statistiku i Uprave prihoda i carina dostavljaju se podaci o prometu na osnovu PDV prijave u elektronskoj formi.

Obuhvat se temelji na Regulativi EU br. 1165/98 za kratkoročne statistike (Aneks D) i njenim izmjenama i dopunama. Istraživanje je potpuno usklađeno sa konceptima i definicijama iz navedene Regulative. Ukupan promet u uslužnim djelatnostima obuhvata promet iz popisa djelatnosti prikazanih u Tabeli 2. i potpun je za sva preduzeća u Crnoj Gori koja su predala PDV prijavu Upravi prihoda i carini Crne Gore.

Podaci se publikuju shodno [Kalendaru objavljivanja podataka](#).

Poslednji objavljeni podatak se smatra preliminarnim i postaje konačan, u definisanom roku, predviđenim Kalendarom objavljivanja statističkih podataka.

### Skraćenice:


EU	Evropska unija
KD 2010	Klasifikacija djelatnosti NACE Rev.2

Prilikom korišćenja podataka navesti:  
„Izvor podataka: Uprava za statistiku - MONSTAT“

*Više podataka, kao i detaljna metodološka objašnjenja možete naći u sekciji: [Ostale usluge](#)*

**Pripremila:** Jelena PRELEVIĆ

**Odsjek:** Odsjek statistike kratkoročnih indikatora  
contact@monstat.org

Kontakt za medije:  
mediji@monstat.org 

@monstat\_me 

MONSTAT - Uprava za statistiku Crne Gore 