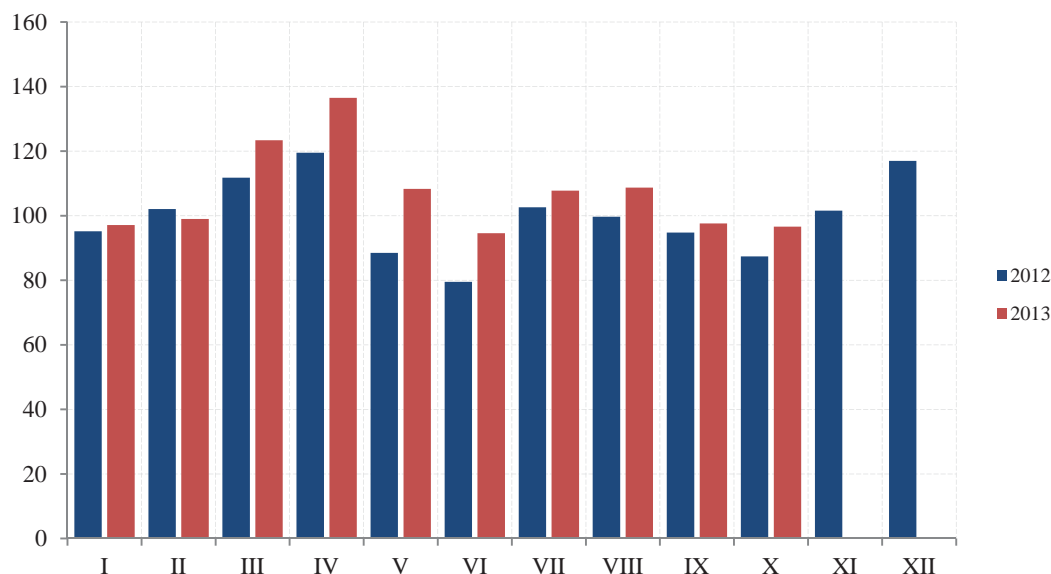


**INDUSTRIJA / INDUSTRY**  
**INDEKSI INDUSTRIJSKE PROIZVODNJE – PO SEKTORIMA**  
**INDICES OF INDUSTRIAL PRODUCTION – BY SECTORS**



Ø 2012= 100

	INDUSTRIJA Ukupno <i>INDUSTRY Total</i>	Vađenje ruda i kamena <i>Mining and quarrying</i>	Prerađivačka industrija <i>Manufacturing</i>	Snabdijevanje električnom energijom, gasom i parom <i>Electricity, gas, steam and air conditioning supply</i>
2009	102,0	74,9	107,2	97,0
2010	119,8	118,9	104,1	146,6
2011	107,6	126,6	111,2	98,7
<b>2012</b>	<b>100,0</b>	<b>100,0</b>	<b>100,0</b>	<b>100,0</b>
<b>Ø I – X 2012</b>	<b>98,1</b>	<b>100,2</b>	<b>102,6</b>	<b>90,3</b>
<b>Ø I – X 2013</b>	<b>107,0</b>	<b>97,9</b>	<b>89,9</b>	<b>137,1</b>
2012				
X	87,4	139,3	70,8	107,8
XI	101,6	113,6	87,4	123,9
XII	117,0	84,4	86,6	173,4
2013				
I	97,1	100,9	57,1	164,2
II	99,0	90,2	64,0	159,6
III	123,4	97,2	78,6	202,9
IV	136,5	57,8	94,0	220,0
V	108,3	16,4	99,7	136,3
VI	94,6	103,7	88,1	104,3
VII	107,8	104,0	113,6	98,4
VIII	108,7	116,5	113,9	98,8
IX	97,6	185,2	103,3	75,1
X	96,6	107,5	86,9	111,4
<b>I – X 2013 / I – X 2012</b>	<b>109,0</b>	<b>97,8</b>	<b>87,7</b>	<b>151,9</b>

**INDEKSI INDUSTRIJSKE PROIZVODNJE – PO OBLASTIMA**  
**INDICES OF INDUSTRIAL PRODUCTION – BY DIVISIONS**

Ø 2012 = 100

	Vadenje uglja <i>Mining of coal and lignite</i>	Vadenje ruda metala <i>Mining of metal ores</i>	Ostalo rudarstvo <i>Other mining and quarrying</i>	Proizvodnja prehrambenih proizvoda <i>Manufacture of food products</i>	Proizvodnja pića <i>Manufacture of beverages</i>	Proizvodnja duvanskih proizvoda <i>Manufacture of tobacco products</i>
2009	55,5	-	114,4	117,6	108,1	28,6
2010	108,8	-	116,0	105,5	101,8	20,2
2011	110,3	-	85,1	100,9	103,3	26,5
2012	100,0	-	100,0	100,0	100,0	100,0
<b>Ø I – X 2012</b>	<b>96,4</b>	<b>-</b>	<b>113,3</b>	<b>100,0</b>	<b>100,6</b>	<b>73,1</b>
<b>Ø I – X 2013</b>	<b>90,7</b>	<b>-</b>	<b>92,7</b>	<b>106,8</b>	<b>96,5</b>	<b>228,1</b>
2012						
X	132,7	-	162,2	105,1	92,1	172,7
XI	135,3	-	37,8	98,4	87,5	190,7
XII	100,2	-	29,0	101,2	106,9	278,1
2013						
I	125,2	-	15,4	78,4	43,0	260,2
II	99,8	-	56,6	78,8	43,3	300,6
III	113,5	-	39,8	84,4	62,4	374,6
IV	55,2	-	66,9	91,4	85,9	289,3
V	2,5	-	65,0	103,7	101,3	219,9
VI	54,2	-	62,9	125,7	103,9	125,6
VII	110,2	-	28,8	129,2	174,1	190,7
VIII	131,9	-	62,7	127,5	182,5	215,3
IX	101,9	-	477,3	121,9	84,2	170,5
X	112,9	-	52,0	126,4	84,4	134,6
<b>I – X 2013 / I – X 2012</b>	<b>94,1</b>	<b>-</b>	<b>81,8</b>	<b>106,7</b>	<b>96,0</b>	<b>312,0</b>

/nastavak/

/continued/

	Proizvodnja odjevnih predmeta <i>Manufacture of wearing apparel</i>	Proizvodi od drveta, plute i sl <i>Manufacture of wood and of products of wood and cork</i>	Proizvodnja papira i proizvoda od papira <i>Manufacture of paper and paper products</i>	Štampanje i umnožavanje audio i video zapisa <i>Printing and reproduction of recorded media</i>	Proizvodnja hemikalija i hemijskih proizvoda <i>Manufacture of chemical and chemical products</i>
2009	140,7	109,4	192,7	100,0	249,7
2010	123,5	114,4	199,0	99,4	130,1
2011	145,0	154,8	155,4	106,6	108,5
2012	100,0	100,0	100,0	100,0	100,0
<b>Ø I – X 2012</b>	<b>103,5</b>	<b>98,3</b>	<b>99,9</b>	<b>104,6</b>	<b>96,9</b>
<b>Ø I – X 2013</b>	<b>67,2</b>	<b>80,4</b>	<b>134,7</b>	<b>97,8</b>	<b>123,3</b>
2012					
X	80,5	145,3	155,2	84,4	113,4
XI	55,1	129,6	88,3	72,6	118,9
XII	110,2	87,7	112,9	81,9	112,5
2013					
I	55,1	7,1	105,3	85,3	29,2
II	55,1	26,4	113,5	86,7	100,3
III	66,1	44,3	223,7	87,1	140,6
IV	66,1	68,1	155,5	98,5	170,0
V	77,1	105,7	130,0	100,3	121,5
VI	77,1	110,4	125,0	95,1	129,6
VII	110,2	105,4	114,3	143,0	145,5
VIII	33,1	105,3	76,7	118,3	123,5
IX	66,1	121,3	116,4	105,3	128,9
X	66,1	110,0	186,4	58,1	144,1
<b>I – X 2013 / I – X 2012</b>	<b>64,9</b>	<b>81,8</b>	<b>134,8</b>	<b>93,5</b>	<b>127,3</b>

**INDEKSI INDUSTRIJSKE PROIZVODNJE – PO OBLASTIMA**  
**INDICES OF INDUSTRIAL PRODUCTION – BY DIVISIONS**

Ø 2012 = 100

<i>/nastavak/</i>	<i>Proizvodnja osnovnih farmaceutskih proizvoda i preparata</i> <i>Manufacture of basic pharmaceutical products</i>	<i>Proizvodnja proizvoda od gume i plastike</i> <i>Manufacture of rubber and plastic products</i>	<i>Proizvodnja proizvoda od ostalih nemetalnih minerala</i> <i>Manufacture of other non-metallic mineral products</i>	<i>Proizvodnja osnovnih metala</i> <i>Manufacture of basic metals</i>	<i>Proizvodnja metalnih proizvoda, osim mašina i uređaja</i> <i>Manufacture of fabricated metal products</i>
2009	85,0	152,8	87,4	135,2	110,5
2010	95,0	91,0	114,6	116,3	80,3
2011	72,6	94,0	125,4	131,5	160,8
2012	100,0	100,0	100,0	100,0	100,0
<b>Ø I – X 2012</b>	<b>102,3</b>	<b>86,9</b>	<b>106,3</b>	<b>106,7</b>	<b>91,1</b>
<b>Ø I – X 2013</b>	<b>83,7</b>	<b>115,2</b>	<b>137,5</b>	<b>62,9</b>	<b>86,4</b>
2012					
X	13,6	159,5	57,7	58,6	81,1
XI	115,1	139,5	66,1	59,9	100,9
XII	61,6	191,4	70,8	73,3	187,8
2013					
I	11,7	91,7	63,0	58,8	51,8
II	33,2	95,7	74,5	59,6	49,4
III	8,9	115,6	133,0	75,9	121,0
IV	81,6	163,5	181,9	59,5	120,8
V	99,1	115,6	210,4	65,2	78,5
VI	43,9	179,4	174,3	63,1	106,9
VII	154,8	143,5	130,1	68,3	130,5
VIII	177,9	63,8	125,5	68,4	100,0
IX	174,2	63,8	124,1	53,9	64,5
X	51,7	119,6	158,5	55,8	41,0
<b>I – X 2013 / I – X 2012</b>	<b>81,8</b>	<b>132,6</b>	<b>129,4</b>	<b>58,9</b>	<b>94,9</b>

<i>/nastavak /</i>	<i>Proizvodnja mašina i opreme na drugom mjestu nepomenute</i> <i>Manufacture of machinery and equipment</i>	<i>Proizvodnja namještaja</i> <i>Manufacture of furniture</i>	<i>Popravka i montaža mašina i opreme</i> <i>Repair and installation of machinery and equipment</i>	<i>Snabdijevanje električnom energijom, gasom i parom</i> <i>Electricity, gas, steam and air conditioning supply</i>
2009	46,6	432,3	160,1	97,0
2010	71,4	332,7	127,5	146,6
2011	90,3	162,8	140,4	98,7
2012	100,0	100,0	100,0	100,0
<b>Ø I – X 2012</b>	<b>99,4</b>	<b>104,7</b>	<b>97,8</b>	<b>90,3</b>
<b>Ø I – X 2013</b>	<b>92,3</b>	<b>651,1</b>	<b>135,5</b>	<b>137,1</b>
2012				
X	120,8	59,2	94,4	107,8
XI	114,3	53,4	87,6	123,9
XII	92,2	100,0	134,8	173,4
2013				
I	75,3	40,6	74,2	164,2
II	68,8	846,9	168,5	159,6
III	75,3	588,8	134,8	202,9
IV	105,2	660,6	168,5	220,0
V	84,4	831,8	60,7	136,3
VI	81,8	731,9	128,1	104,3
VII	107,8	396,4	188,8	98,4
VIII	84,4	846,3	161,8	98,8
IX	116,9	782,5	128,1	75,1
X	123,4	785,3	141,6	111,4
<b>I – X 2013 / I – X 2012</b>	<b>92,9</b>	<b>622,2</b>	<b>138,6</b>	<b>151,9</b>