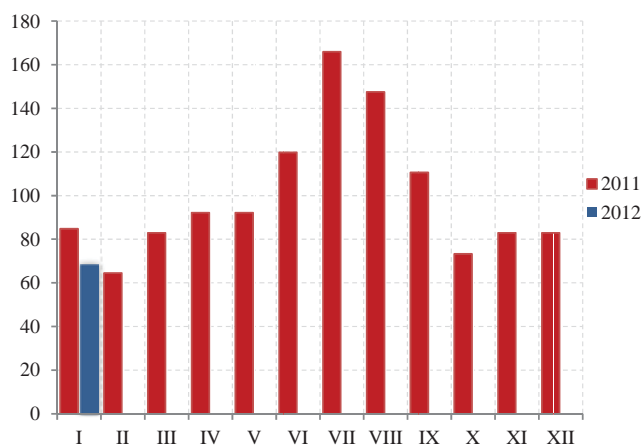


**SAOBRAĆAJ, SKLADIŠTENJE I VEZE**  
**TRANSPORT, STORAGE AND COMMUNICATIONS**

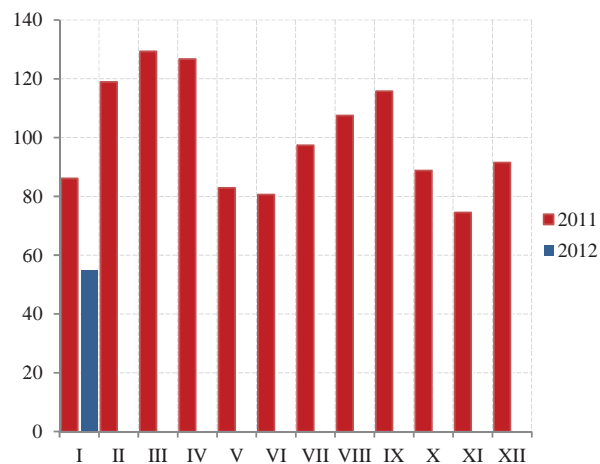
**Željeznički saobraćaj / Railway transport**

Ø 2011 = 100

**Putnički / Passengers**



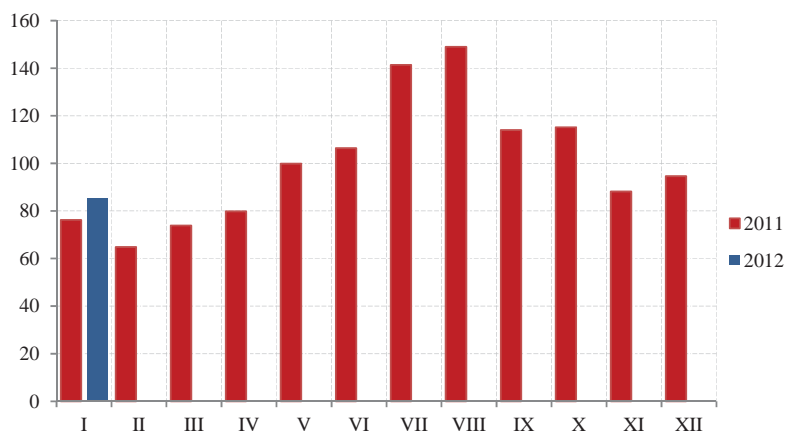
**Robni / Goods**



	ŽELJEZNIČKI SAOBRAĆAJ / RAILWAY TRANSPORT					
	Putnički / Passenger			Robni / Goods		
	indeks Index	putnici u 000 Passengers, thousands	putnički km u 000 Passenger kilometres in thousands	Indeks Index	prevoz robe u 000 t Goods in thousands tonnes	tonski km u 000 Tonne-kilometres in thousands
2007	169,0	999	110 000	136,5	1 761	184 957
2008	192,0	1 031	125 000	135,7	1 740	183 854
2009	152,4	852	99 200	74,2	854	100 546
2010	139,3	755	90 660	111,2	1 213	150 699
2011	100,0	692	65 100	100,0	1 050	135 522
2011						
I	84,8	40	4 600	86,1	88	9 720
II	64,5	38	3 500	118,9	100	13 430
III	82,9	45	4 500	129,3	106	14 606
IV	92,2	45	5 000	126,7	101	14 306
V	92,2	58	5 000	82,9	81	9 360
VI	119,8	70	6 500	80,6	76	9 103
VII	165,9	95	9 000	97,4	81	11 003
VIII	147,5	85	8 000	107,5	91	12 142
IX	110,6	67	6 000	115,8	99	13 080
X	73,7	49	4 000	88,8	77	10 033
XI	82,9	50	4 500	74,5	69	8 409
XII	82,9	50	4 500	91,5	81	10 330
2012						
I	68,2	53	3 700	55,0	55	6 212
<b>I- 2012/I 2011</b>	<b>80,4</b>	<b>132,5</b>	<b>80,4</b>	<b>63,9</b>	<b>62,5</b>	<b>63,9</b>

**SAOBRAĆAJ, SKLADIŠTENJE I VEZE**  
**TRANSPORT, STORAGE AND COMMUNICATIONS**

**Drumski saobraćaj - Putnički / Road transport - passengers**



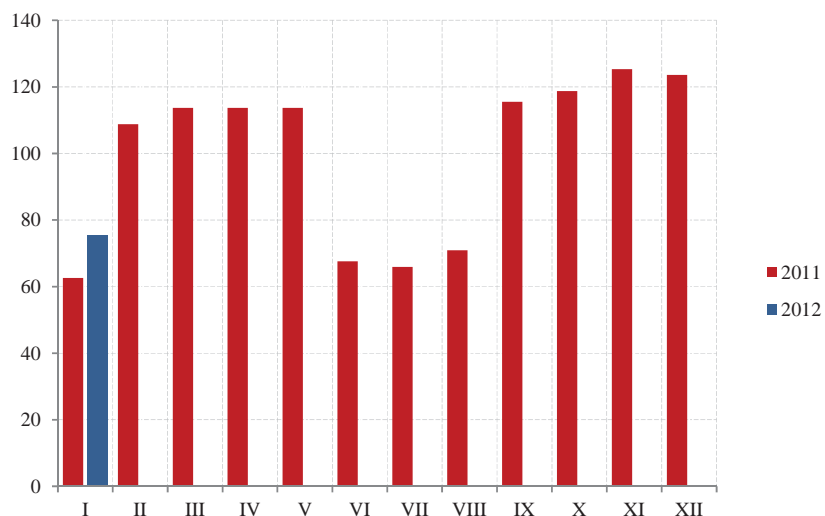
Ø 2011 = 100

	DRUMSKI SAOBRAĆAJ / ROAD TRANSPORT							
	PUTNIČKI / PASSENGERS				ROBNI / GOODS			
	indeks <i>Index</i>	putnici u 000 <i>Passengers, thous.</i>	putnički km u 000 <i>Passenger kilometres in thous.</i>	autobuski km u 000 <i>Buskilometres in thous</i>	indeks <i>Index</i>	roba u 000 tona <i>Goods in thousands tonnes</i>	tonski km u 000 <i>Tonne- kilometres in thous.</i>	kamionski km u 000 <i>Truck kilometres in thous.</i>
2007	176,2	5 738	141 247	17 630	89,6	2 131	91 786	16 269
2008	154,0	5 503	123 421	18 068	133,8	2 468	137 058	14 857
2009	127,1	5 536	101 928	16 272	175,0	1 724	179 288	11 667
2010	100,8	6 209	80 833	20 517	162,6	1 839	166 564	12 411
2011	100,0	6 240	80 166	18 700	100,0	1 247	102 465	12 108
2011								
I	72,8	352	4 864	1 398	70,0	121	5 980	620
II	64,8	410	4 329	1 364	94,1	126	8 038	732
III	73,9	423	4 940	1 400	85,8	78	7 327	677
IV	79,8	471	5 331	1 421	80,6	96	6 879	488
V	99,9	544	6 673	1 594	95,2	101	8 129	1 812
VI	106,4	547	7 107	1 568	107,9	133	9 212	820
VII	141,4	634	9 444	1 663	118,3	110	10 100	1 253
VIII	149,0	701	9 953	1 813	115,9	75	9 900	1 269
IX	114,0	622	7 617	1 718	105,1	109	8 973	1 161
X	115,2	543	7 694	1 703	102,8	96	8 781	1 252
XI	88,2	497	5 891	1 558	123,3	121	10 532	1 025
XII	94,6	496	6 323	1 500	100,9	81	8 614	999
2012								
I	85,4	326	5 707	1 302	54,5	40	4 658	675
<b>I- 2012/I 2011</b>	<b>117,3</b>	<b>92,6</b>	<b>117,3</b>	<b>93,1</b>	<b>77,9</b>	<b>33,1</b>	<b>77,9</b>	<b>108,9</b>

**SAOBRAĆAJ, SKLADIŠTENJE I VEZE**  
**TRANSPORT, STORAGE AND COMMUNICATIONS**

Ø 2011 = 100

**Vazdušni saobraćaj - putnički / Air transport - passengers**



	GRADSKI SAOBRAĆAJ LOCAL TRANSPORT		VAZDUŠNI SAOBRAĆAJ, PROMET NA AERODROMIMA AIR TRANSPORT, TRAFFIC AT AIRPORTS		
	indeks Index	prevezeno putnika u 000 Passengers in thousands	PUTNIČKI / PASSENGERS		ROBNI / GOODS
			indeks Index	prevoz putnika Transport of passengers	prevoz robe u tonama Transport of goods in tonnes
2007	204,8	1 491	81,4	1 024 491	1 320
2008	212,5	1 547	88,1	1 109 095	1 490
2009	74,7	544	76,0	956 405	1 478
2010	81,0	590	95,8	1 205 536	2 159
2011	100,0	728	100,0	1 258 835	1 074
2011					
I	62,6	38	50,5	53 001	44
II	108,8	66	40,2	42 174	324
III	113,7	69	47,2	49 514	68
IV	113,7	69	64,7	67 842	64
V	113,7	69	86,1	90 308	76
VI	67,6	41	150,1	157 444	84
VII	65,9	40	213,6	224 056	72
VIII	70,9	43	216,3	226 862	66
IX	115,4	70	155,0	162 577	75
X	118,7	72	75,1	78 808	64
XI	125,3	76	51,4	53 912	61
XII	123,6	75	49,9	52 337	76
2012					
I	75,5	37	48,1	50 503	50
<b>I- 2012/I 2011</b>	<b>97,4</b>	<b>97,4</b>	<b>95,3</b>	<b>95,3</b>	<b>113,6</b>

**SAOBRAĆAJ, SKLADIŠTENJE I VEZE / TRANSPORT, STORAGE AND COMMUNICATIONS**  
**POMORSKI SAOBRAĆAJ / MARINE TRANSPORT**

	Prevoz robe / Transport of goods			Promet u lukama ( u tonama) / Turnover in harbours (tonnes)				
	Indeks Index	u 000 t In thous, tonnes	tonske milje u hilj. Tonne milles in thousands	Indeks Index	ukupno Total	unutrašnji romet Internal turnover	izvoz <sup>1)</sup> Export	uvoz <sup>2)</sup> Import
2007	280,4	785	408	118,4	2 071 310	1 825	791 509	1 280 327
2008	212,5	595	352	111,4	1 949 409	8 350	683 990	1 219 948
2009	193,2	541	273	84,6	1 481 069	-	613 696	829 491
2010	157,5	441	239	100,5	1 758 692	-	835 499	798 668
2011	100,0	280	197	100,0	1749 982	-	758 193	960 360
2011								
I	48,7	23	8	55,4	80 852	-	42 735	38 117
II	36,5	36	6	67,5	98 453	-	43 911	54 532
III	73,1	30	12	80,0	116 690	-	64 758	51 932
IV	48,7	30	7	122,6	178 728	-	97 665	77 427
V	67,0	25	10	137,8	200 920	-	137 879	59 784
VI	164,5	23	27	134,9	196 703	-	116 818	64 069
VII	274,1	20	45	116,2	169 476	-	94 100	72 851
VIII	188,8	15	32	110,1	160 595	-	21 238	139 357
IX	103,6	22	17	77,6	113 145	-	41 169	71 934
X	85,3	16	14	87,4	127 403	-	39 068	85 810
XI	48,7	21	8	107,9	157 381	-	32 921	121 149
XII	60,9	16	10	102,6	149 636	-	25 931	123 398
2012								
I	31,2	14	5	148,7	216 883	-	36 532	180 351
<b>I 2012/I 2011</b>	<b>62,5</b>	<b>60,9</b>	<b>62,5</b>	<b>268,2</b>	<b>268,2</b>	<b>-</b>	<b>85,5</b>	<b>473,2</b>

<sup>1)</sup>Tranzit utovar prikazan kod izvoza <sup>2)</sup>Tranzit istovar prikazan kod uvoza / <sup>1)</sup>Transit loading presented in export, <sup>2)</sup>Transit loading presented in import

**P T T SAOBRAĆAJ / POSTAL, TELEGRAPH AND TELEPHONE (PTT) COMMUNICATIONS**

	Poštanske usluge / Postal services				Telefonske usluge / Telephone services	
	pisma u 000 komada Letters in thousands pcs,	paketi u 000 komada Packages in thousands pcs,	Preporučene pošiljke u 000 komada Registered mail in thousands pcs,	Tiskovine i ostalo, u 000 komada Other printed papers in thousands pcs,	fiksna telefonija	mobilna telefonija
					Fixed telephony	Mobile telephony
	minuti u 000 Minutes in thous,	minuti u 000 Minutes in thous,				
2007	18 291	23	3 667	642	864 471	660 168
2008	20 521	25	4 227	930	650 567	1 027 704
2009	21 564	25	4 106	681	513 213	1 166 274
2010	20 763	25	4 171	642	380 585	1 262 626
2011	20 488	29	4 273	594	423 869	1 803 764
2011						
I	1 738	2	275	50	29 127	113 633
II	1 789	2	336	44	28 557	111 120
III	1 810	3	391	53	31 333	119 423
IV	1 790	2	353	49	36 345	151 318
V	1 720	2	340	50	37 259	143 581
VI	1 641	2	365	53	38 023	166 319
VII	1 698	3	342	54	39 901	185 191
VIII	1 649	2	325	52	39 367	187 402
IX	1 718	2	368	51	36 121	163 111
X	1 676	3	379	43	36 038	158 061
XI	1 637	3	408	50	34 860	148 112
XII	1 622	3	391	45	36 938	156 493
2012						
I	1 509	1	299	47	32 962	147 117
<b>I 2012/I 2011</b>	<b>86,8</b>	<b>50,0</b>	<b>108,7</b>	<b>94,0</b>	<b>113,2</b>	<b>129,5</b>