

Prevoz putnika i robe u željezničkom saobraćaju *II kvartal 2014. godine*

Broj prevezenih putnika u drugom kvartalu 2014. godine u odnosu na isti kvartal prethodne godine bilježi rast za 35,6%.

Prevoz robe u drugom kvartalu 2014. godine u odnosu na isti kvartal prethodne godine bilježi pad za 5,3%.

Grafik 1. Prevozeni putnici i roba, u hiljadama

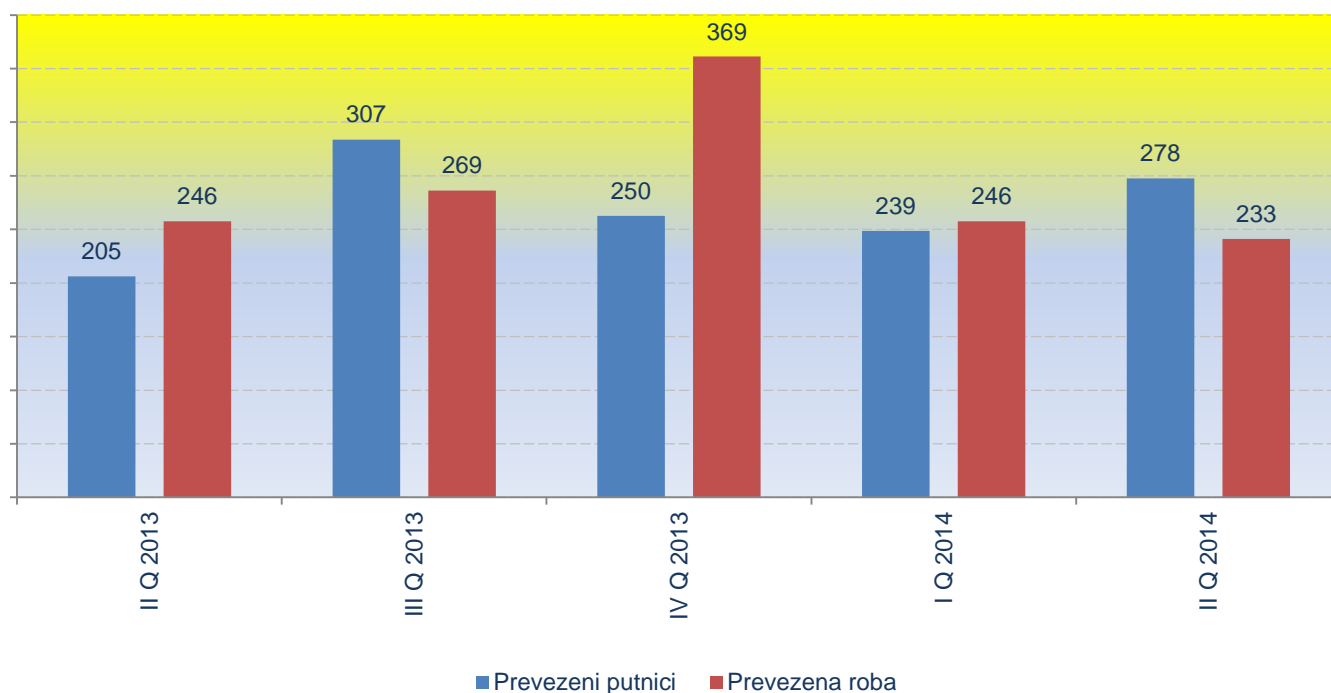


Tabela 1. Pokazatelji željezničkog saobraćaja

Kvartal	Broj putnika, u hilj.	Putnički km, u hilj.	Prevezena roba, u hilj. tona	Tonski km, u hilj.
2014				
QI	239	17 342	246	22 773
QII	278	18 473	233	21 850
2013	922	73 439	1 049	104 731
QI	160	11 777	165	14 711
QII	205	16 239	246	23 752
QIII	307	28 122	269	29 188
QIV	250	17 301	369	37 080
2012	781	62 377	683	73 337
QI	134	7 861	154	17 033
QII	185	14 642	185	20 991
QIII	292	26 399	198	22 362
QIV	170	13 475	146	12 951
2011	692	65 100	1 050	135 522
QI	123	12 600	294	37 756
QII	173	16 500	258	32 769
QIII	247	23 000	271	36 225
QIV	149	13 000	227	28 772

Tabela 2. Indeksi prevoza putnika i putničkih kilometara

Indeksi	$\frac{QII\ 2014}{\emptyset\ 2010}$	$\frac{QII\ 2014}{QI\ 2014}$	$\frac{QII\ 2014}{QII\ 2013}$	$\frac{QI-II\ 2014}{QI-II\ 2013}$
Indeks prevezenih putnika	147,3	116,3	135,6	141,6
Indeks putničkih kilometara	81,5	106,5	113,8	127,8

Tabela 3. Indeksi prevoza putnika i putničkih kilometara

Kvartal	Indeksi prevezenih putnika			Indeksi putničkih kilometara		
	2010=100	kvartalni indeks	godišnji indeks	2010=100	kvartalni indeks	godišnji indeks
2014						
QI	126,6	95,6	149,4	76,5	100,2	147,3
QII	147,3	116,3	135,6	81,5	106,5	113,8
2013	122,1			81,0		
QI	84,8	94,1	119,4	52,0	87,4	149,8
QII	108,6	128,1	110,8	71,6	137,9	110,9
QIII	162,6	149,8	105,1	124,1	173,2	106,5
QIV	132,5	81,4	147,1	76,3	61,5	128,4
2012	103,4			68,8		
QI	71,0	89,9	108,9	34,7	60,5	62,4
QII	98,0	138,1	106,9	64,6	186,3	88,7
QIII	154,7	157,8	118,2	116,5	180,3	114,8
QIV	90,1	58,2	114,1	59,5	51,0	103,7
2011	91,7			71,8		
QI	65,2	86,0	98,4	55,6	82,4	53,6
QII	91,7	140,7	93,5	72,8	131,0	89,2
QIII	130,9	142,8	81,8	101,5	139,4	68,9

QIV	78,9	60,3	104,2	57,4	56,5	85,0
-----	------	------	-------	------	------	------

Tabela 4. Indeksi prevoza robe i tonskih kilometara

Indeksi	<u>QII 2014</u> <u>Ø 2010</u>	<u>QII 2014</u> <u>QI 2014</u>	<u>QII 2014</u> <u>QII 2013</u>	<u>QI-II 2014</u> <u>QI-II 2013</u>
Indeks prevezene robe	76,8	94,7	94,7	116,5
Indeks tonskih kilometara	58,0	95,9	92,0	116,0

Tabela 5. Indeksi prevoza robe i tonskih kilometara

Kvartal	Indeksi prevezene robe			Indeksi tonskih kilometara		
	2010=100	kvartalni indeks	godišnji indeks	2010=100	kvartalni indeks	godišnji indeks
2014						
QI	81,1	66,7	149,1	60,4	61,4	154,8
QII	76,8	94,7	94,7	58,0	95,9	92,0
2013	86,5			69,5		
QI	54,4	113,0	107,1	39,0	113,6	86,4
QII	81,1	149,1	133,0	63,0	161,5	113,2
QIII	88,7	109,3	135,9	77,5	122,9	130,5
QIV	121,7	137,2	252,7	98,4	127,0	286,3
2012	56,3			48,7		
QI	50,8	67,8	52,4	45,2	59,2	45,1
QII	61,0	120,1	71,7	55,7	123,2	64,1
QIII	65,3	107,0	73,1	59,4	106,5	61,7
QIV	48,1	73,7	64,3	34,4	57,9	45,0
2011	86,6			89,9		
QI	96,9	86,2	124,1	100,2	91,1	118,0
QII	85,1	87,8	78,2	87,0	86,8	80,3
QIII	89,4	105,0	88,9	96,2	110,5	99,4
QIV	74,9	83,8	66,6	76,4	79,4	69,4

METODOLOŠKA OBJAŠNJENJA

Izvori podataka

Podaci željezničkog saobraćaja rezultat su redovnih kvartalnih istraživanja izvještajnih jedinica kojima je prevoz putnika i robe u željezničkom saobraćaju osnovna djelatnost.

Obuhvatnost

Istraživanjima su obuhvaćena preduzeća koja su u Registru jedinica razvrstavanja prema klasifikaciji djelatnosti razvrstana u sektor H (Saobraćaj i skladištenje), oblast 49.

Definicije

Pod *prevozom* u saobraćaju podrazumijeva se kretanje putnika i tereta od mjesta ukrcaja do mjesta iskrcaja.

Putnik je svako lice koje je nabavilo voznu kartu ili odgovarajuću voznu ispravu i ušlo u voz s ciljem da se preveze do mjesta opredjeljenja.

Putnički kilometar označava prevoz jednog putnika na rastojanju od 1 km.

Pod prevezenom robom podrazumijevaju se sve pošiljke tereta (robe) koji je prevezen na osnovu ugovora o prevozu. Količina prevezene robe izražava se u bruto težini, što znači da težina robe obuhvata i težinu ambalaže ili opreme (kontejneri).

Tonski kilometar označava prevoz jedne tone robe na rastojanju od 1 km.

Izdaje i štampa Zavod za statistiku Crne Gore (MONSTAT)
81000 Podgorica, IV Proleterske br.2, telefon (+382) 20 230-811, faks (+382) 20 230-814

Saopštenje pripremila:

Jelena POPOVIĆ
Tel. +382-20-231-004;
E-mail: contact@monstat.org