

Prevoz putnika i robe u željezničkom saobraćaju Jul 2012. godine

U ovom saopštenju objavljuju se podaci o prevozu putnika i robe u željezničkom saobraćaju.

Broj prevezenih putnika u julu 2012. godine u odnosu na isti mjesec prethodne godine bilježi rast za 21,1%.

Prevoz robe u julu 2012. godine u odnosu na isti mjesec prethodne godine bilježi pad za 18,5%.

Grafik 1. Godišnji indeksi prevoza putnika i prevoza robe

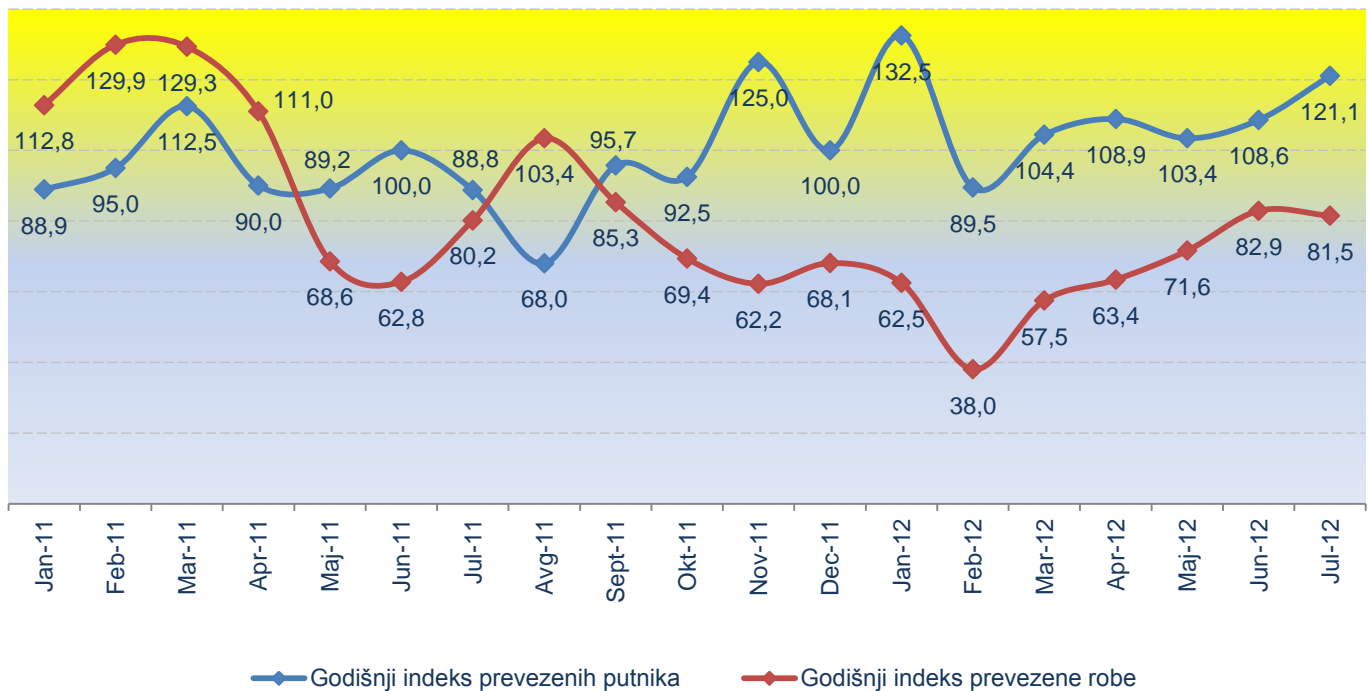


Tabela 1. Količinski pokazatelji u željezničkom saobraćaju

Mjesec	Broj putnika, u hilj.	Putnički km, u hilj.	Prevezena roba, u hilj. tona	Tonski km, u hilj.
2012				
Jan	53	3 700	55	6 212
Feb	34	729	38	4 153
Mar	47	3 432	61	6 668
Apr	49	3 828	64	7 542
Maj	60	4 611	58	6 350
Jun	76	6 203	63	7 099
Jul	115	10 370	66	8 272
2011	692	65 100	1 050	135 522
Jan	40	4 600	88	9 720
Feb	38	3 500	100	13 430
Mar	45	4 500	106	14 606
Apr	45	5 000	101	14 306
Maj	58	5 000	81	9 360
Jun	70	6 500	76	9 103
Jul	95	9 000	81	11 003
Avg	85	8 000	91	12 142
Sep	67	6 000	99	13 080
Okt	49	4 000	77	10 033
Nov	50	4 500	69	8 409
Dec	50	4 500	81	10 330
2010	755	90 660	1 213	150 699
Jan	45	7 000	78	10 893
Feb	40	11 000	77	10 797
Mar	40	5 500	82	10 311
Apr	50	5 500	91	10 984
Maj	65	6 000	118	15 120
Jun	70	7 000	121	14 698
Jul	107	13 500	101	11 932
Avg	125	13 000	88	10 339
Sep	70	6 860	116	14 187
Okt	53	5 500	111	13 610
Nov	40	3 800	111	12 039
Dec	50	6 000	119	15 789
2009	852	99 200	854	100 546
Jan	70	8 000	88	10 411
Feb	37	4 500	58	8 137
Mar	50	7 000	80	8 333
Apr	50	6 500	55	6 360
Maj	65	7 000	57	3 162
Jun	100	12 500	57	7 445
Jul	120	14 000	52	6 743
Avg	115	14 000	75	8 782
Sep	75	7 200	88	11 686
Okt	60	6 000	83	11 481
Nov	50	5 000	77	9 351

**Tabela 2. Indeksi prevoza putnika i putničkih kilometara
Jul 2012.**

Indeksi	<u>Jul 2012</u> <u>Ø 2010</u>	<u>Jul 2012</u> <u>Jun 2012</u>	<u>Jul 2012</u> <u>Jul 2011</u>	<u>Jan-Jul 2012</u> <u>Jan-Jul 2011</u>
Indeks prevezenih putnika	182,8	151,3	121,1	111,0
Indeks putničkih kilometara	137,3	167,2	115,2	86,3

Tabela 3. Indeksi prevoza putnika i putničkih kilometara

Mjesec	Indeksi prevezenih putnika			Indeksi putničkih kilometara		
	2010=100	Mjesečni indeks	Godišnji indeks	2010=100	Mjesečni indeks	Godišnji indeks
2012						
Jan	84,2	106,0	132,5	49,0	82,2	80,4
Feb	54,0	64,2	89,5	9,6	19,7	20,8
Mar	74,7	138,2	104,4	45,4	470,8	76,3
Apr	77,9	104,3	108,9	50,7	111,5	76,6
Maj	95,4	122,4	103,4	61,0	120,5	92,2
Jun	120,8	126,7	108,6	82,1	134,5	95,4
Jul	182,8	151,3	121,1	137,3	167,2	115,2
2011	91,7			71,8		
Jan	63,6	80,0	88,9	60,9	76,7	65,7
Feb	60,4	95,0	95,0	46,3	76,1	31,8
Mar	71,5	118,4	112,5	59,6	128,6	81,8
Apr	71,5	100,0	90,0	66,2	111,1	90,9
Maj	92,2	128,9	89,2	66,2	100,0	83,3
Jun	111,3	120,7	100,0	86,0	130,0	92,9
Jul	151,0	135,7	88,8	119,1	138,5	66,7
Avg	135,1	89,5	68,0	105,9	88,9	61,5
Sep	106,5	78,8	95,7	79,4	75,0	87,5
Okt	77,9	73,1	92,5	52,9	66,7	72,7
Nov	79,5	102,0	125,0	59,6	112,5	118,4
Dec	79,5	100,0	100,0	59,6	100,0	75,0
2010	100,0			100,0		
Jan	71,5			92,7		
Feb	63,6	88,9		145,6	157,1	
Mar	63,6	100,0		72,8	50,0	
Apr	79,5	125,0		72,8	100,0	
Maj	103,3	130,0		79,4	109,1	
Jun	111,3	107,7		92,7	116,7	
Jul	170,1	152,9		178,7	192,9	
Avg	198,7	116,8		172,1	96,3	
Sep	111,3	56,0		90,8	52,8	
Okt	84,2	75,7		72,8	80,2	
Nov	63,6	75,5		50,3	69,1	
Dec	79,5	125,0		79,4	157,9	

**Tabela 4. Indeksi prevoza robe i tonskih kilometara
Jul 2012.**

Indeksi	<u>Jul 2012</u> Ø 2010	<u>Jul 2012</u> Jun 2012	<u>Jul 2012</u> Jul 2011	<u>Jan-Jul 2012</u> Jan-Jul 2011
Indeks prevezene robe	65,3	104,8	81,5	64,0
Indeks tonskih kilometara	65,9	116,5	75,2	56,8

Tabela 5. Indeksi prevoza robe i tonskih kilometara

Mjesec	Indeksi prevezene robe			Indeksi tonskih kilometara		
	2010=100	Mjesečni indeks	Godišnji indeks	2010=100	Mjesečni indeks	Godišnji indeks
2012						
Jan	54,4	67,9	62,5	49,5	60,1	63,9
Feb	37,6	69,1	38,0	33,1	66,9	30,9
Mar	60,3	160,5	57,5	53,1	160,6	45,7
Apr	63,3	104,9	63,4	60,1	113,1	52,7
Maj	57,4	90,6	71,6	50,6	84,2	67,8
Jun	62,3	108,6	82,9	56,5	111,8	78,0
Jul	65,3	104,8	81,5	65,9	116,5	75,2
2011	86,6			89,9		
Jan	87,1	73,9	112,8	77,4	61,6	89,2
Feb	98,9	113,6	129,9	106,9	138,2	124,4
Mar	104,9	106,0	129,3	116,3	108,8	141,7
Apr	99,9	95,3	111,0	113,9	97,9	130,2
Maj	80,1	80,2	68,6	74,5	65,4	61,9
Jun	75,2	93,8	62,8	72,5	97,3	61,9
Jul	80,1	106,6	80,2	87,6	120,9	92,2
Avg	90,0	112,3	103,4	96,7	110,4	117,4
Sep	97,9	108,8	85,3	104,2	107,7	92,2
Okt	76,2	77,8	69,4	79,9	76,7	73,7
Nov	68,3	89,6	62,2	67,0	83,8	69,8
Dec	80,1	117,4	68,1	82,3	122,8	65,4
2010	100,0			100,0		
Jan	77,2			86,7		
Feb	76,2	98,7		86,0	99,1	
Mar	81,1	106,5		82,1	95,5	
Apr	90,0	111,0		87,5	106,5	
Maj	116,7	129,7		120,4	137,7	
Jun	119,7	102,5		117,0	97,2	
Jul	99,9	83,5		95,0	81,2	
Avg	87,1	87,1		82,3	86,6	
Sep	114,8	131,8		113,0	137,2	
Okt	109,8	95,7		108,4	95,9	
Nov	109,8	100,0		95,9	88,5	
Dec	117,7	107,2		125,7	131,1	

METODOLOŠKA OBJAŠNJENJA

Izvori podataka

Podaci željezničkog saobraćaja rezultat su redovnih mjesečnih istraživanja izvještajnih jedinica kojima je prevoz putnika i robe u željezničkom saobraćaju osnovna djelatnost.

Obuhvatnost

Istraživanjima su obuhvaćena preduzeća koja su u Registru jedinica razvrstavanja prema klasifikaciji djelatnosti razvrstana u sektor H (Saobraćaj i skladištenje), oblast 49.

Definicije

Pod *prevozom* u saobraćaju podrazumijeva se kretanje putnika i tereta od mjesta ukrcaja do mjesta iskrcaja.

Putnik je svako lice koje je nabavilo voznu kartu ili odgovarajuću voznu ispravu i ušlo u voz s ciljem da se preveze do mjesta opredjeljenja.

Putnički kilometar označava prevoz jednog putnika na rastojanju od 1 km.

Pod prevezenom robom podrazumijevaju se sve pošiljke tereta (robe) koji je prevezen na osnovu ugovora o prevozu. Količina prevezene robe izražava se u bruto težini, što znači da težina robe obuhvata i težinu ambalaže ili opreme (kontejneri).

Tonski kilometar označava prevoz jedne tone robe na rastojanju od 1 km.

Izdaje i štampa Zavod za statistiku Crne Gore (MONSTAT)
81000 Podgorica, IV Proleterske br.2, telefon (+382) 20 230-811, faks (+382) 20 230-814

Saopštenje pripremila:

Mia RADUNOVIĆ
Tel. +382-20-231-004;
contact@monstat.org