

Prevoz putnika i robe u željezničkom saobraćaju *III kvartal 2014. godine*

Broj prevezenih putnika u trećem kvartalu 2014. godine u odnosu na isti kvartal prethodne godine bilježi rast za 10,4%.

Prevoz robe u trećem kvartalu 2014. godine u odnosu na isti kvartal prethodne godine bilježi pad za 22,3%.

Grafik 1. Prevezeni putnici i roba, u hiljadama

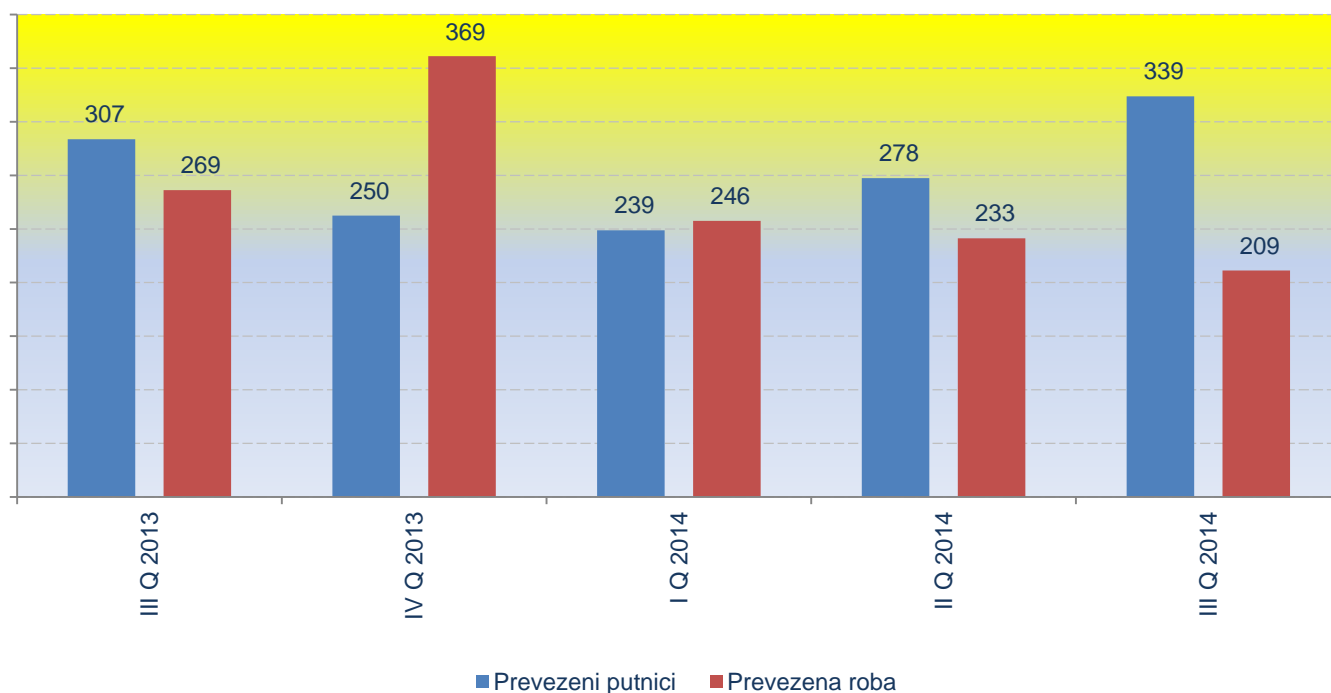


Tabela 1. Pokazatelji željezničkog saobraćaja

Kvartal	Broj putnika, u hilj.	Putnički km, u hilj.	Prevezena roba, u hilj. tona	Tonski km, u hilj.
2014				
QI	239	17 342	246	22 773
QII	278	18 473	233	21 850
QIII	339	23 000	209	25 236
2013	922	73 439	1 049	104 731
QI	160	11 777	165	14 711
QII	205	16 239	246	23 752
QIII	307	28 122	269	29 188
QIV	250	17 301	369	37 080
2012	781	62 377	683	73 337
QI	134	7 861	154	17 033
QII	185	14 642	185	20 991
QIII	292	26 399	198	22 362
QIV	170	13 475	146	12 951

Tabela 2. Indeksi prevoza putnika i putničkih kilometara

Indeksi	<u>QIII 2014</u> Ø 2010	<u>QIII 2014</u> QII 2014	<u>QIII 2014</u> QIII 2013	<u>QI-III 2014</u> QI-III 2013
Indeks prevezenih putnika	179,6	121,9	110,4	127,4
Indeks putničkih kilometara	101,5	124,5	81,8	104,8

Tabela 3. Indeksi prevoza putnika i putničkih kilometara

Kvartal	Indeksi prevezenih putnika			Indeksi putničkih kilometara		
	2010=100	kvartalni indeks	godišnji indeks	2010=100	kvartalni indeks	godišnji indeks
2014						
QI	126,6	95,6	149,4	76,5	100,2	147,3
QII	147,3	116,3	135,6	81,5	106,5	113,8
QIII	179,6	121,9	110,4	101,5	124,5	81,8
2013	122,1			81,0		
QI	84,8	94,1	119,4	52,0	87,4	149,8
QII	108,6	128,1	110,8	71,6	137,9	110,9
QIII	162,6	149,8	105,1	124,1	173,2	106,5
QIV	132,5	81,4	147,1	76,3	61,5	128,4
2012	103,4			68,8		
QI	71,0	89,9	108,9	34,7	60,5	62,4
QII	98,0	138,1	106,9	64,6	186,3	88,7
QIII	154,7	157,8	118,2	116,5	180,3	114,8
QIV	90,1	58,2	114,1	59,5	51,0	103,7

Tabela 4. Indeksi prevoza robe i tonskih kilometara

Indeksi	$\frac{\text{QIII 2014}}{\text{Ø 2010}}$	$\frac{\text{QIII 2014}}{\text{QII 2014}}$	$\frac{\text{QIII 2014}}{\text{QIII 2013}}$	$\frac{\text{QI-III 2014}}{\text{QI-III 2013}}$
Indeks prevezene robe	68,9	89,7	77,7	101,2
Indeks tonskih kilometara	67,0	115,5	86,5	103,3

Tabela 5. Indeksi prevoza robe i tonskih kilometara

Kvartal	Indeksi prevezene robe			Indeksi tonskih kilometara		
	2010=100	kvartalni indeks	godišnji indeks	2010=100	kvartalni indeks	godišnji indeks
2014						
QI	81,1	66,7	149,1	60,4	61,4	154,8
QII	76,8	94,7	94,7	58,0	95,9	92,0
QIII	68,9	89,7	77,7	67,0	115,5	86,5
2013	86,5			69,5		
QI	54,4	113,0	107,1	39,0	113,6	86,4
QII	81,1	149,1	133,0	63,0	161,5	113,2
QIII	88,7	109,3	135,9	77,5	122,9	130,5
QIV	121,7	137,2	252,7	98,4	127,0	286,3
2012	56,3			48,7		
QI	50,8	67,8	52,4	45,2	59,2	45,1
QII	61,0	120,1	71,7	55,7	123,2	64,1
QIII	65,3	107,0	73,1	59,4	106,5	61,7
QIV	48,1	73,7	64,3	34,4	57,9	45,0

METODOLOŠKA OBJAŠNJENJA

Izvori podataka

Podaci željezničkog saobraćaja rezultat su redovnih kvartalnih istraživanja izvještajnih jedinica kojima je prevoz putnika i robe u željezničkom saobraćaju osnovna djelatnost.

Obuhvatnost

Istraživanjima su obuhvaćena preduzeća koja su u Registru jedinica razvrstavanja prema klasifikaciji djelatnosti razvrstana u sektor H (Saobraćaj i skladištenje), oblast 49.

Definicije

Pod *prevozom* u saobraćaju podrazumijeva se kretanje putnika i tereta od mjesta ukrcaja do mjesta iskrcaja.

Putnik je svako lice koje je nabavilo voznu kartu ili odgovarajuću voznu ispravu i ušlo u voz s ciljem da se preveze do mjesta opredjeljenja.

Putnički kilometar označava prevoz jednog putnika na rastojanju od 1 km.

Pod *prevezenom robom* podrazumijevaju se sve pošiljke tereta (robe) koji je prevezen na osnovu ugovora o prevozu. Količina prevezene robe izražava se u bruto težini, što znači da težina robe obuhvata i težinu ambalaže ili opreme (kontejneri).

Tonski kilometar označava prevoz jedne tone robe na rastojanju od 1 km.

Izdaje i štampa Zavod za statistiku Crne Gore (MONSTAT)
81000 Podgorica, IV Proleterske br.2, telefon (+382) 20 230-811, faks (+382) 20 230-814

Saopštenje pripremila:

Jelena POPOVIĆ
Tel. +382-20-231-004;
E-mail: contact@monstat.org