

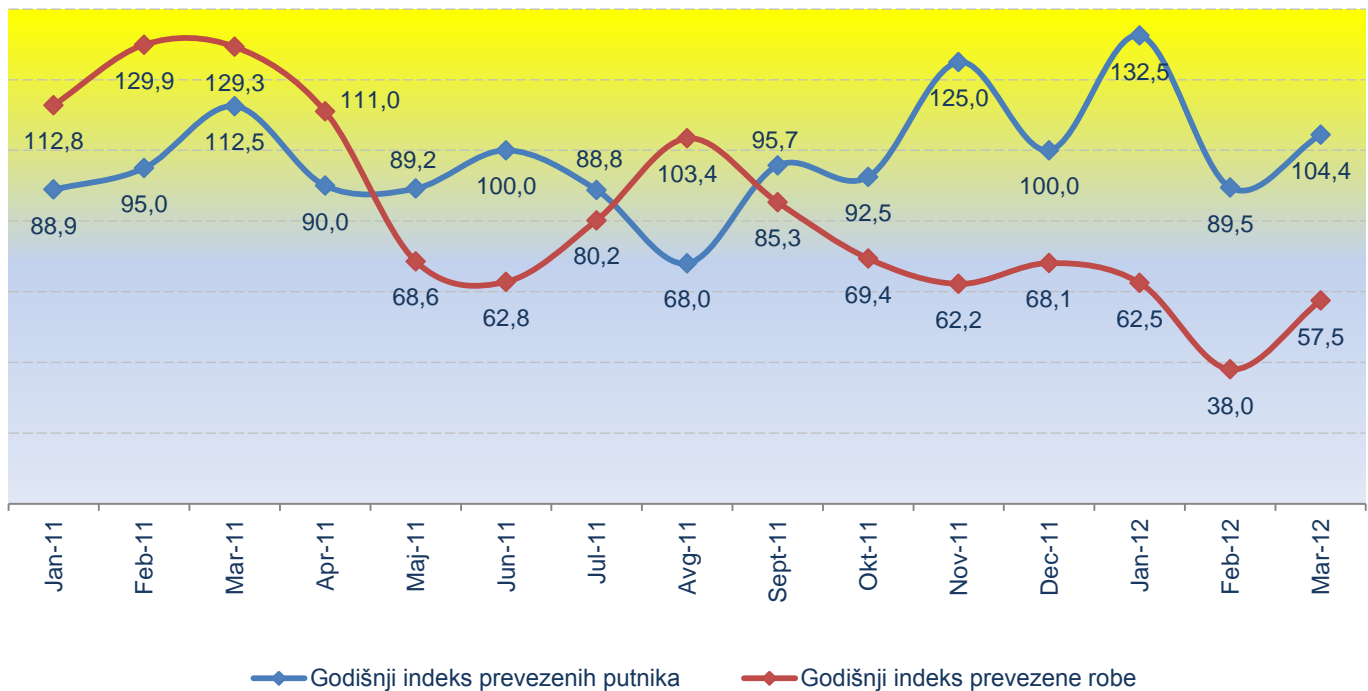
## Prevoz putnika i robe u željezničkom saobraćaju Mart 2012. godine

*U ovom saopštenju objavljuju se podaci o prevozu putnika i robe u željezničkom saobraćaju.*

*Broj prevezenih putnika u martu 2012. godine u odnosu na isti mjesec prethodne godine bilježi rast za 4,4%.*

*Prevoz robe u martu 2012. godine u odnosu na isti mjesec prethodne godine bilježi pad za 42,5%.*

**Grafik 1. Godišnji indeksi prevoza putnika i prevoza robe**



**Tabela 1. Količinski pokazatelji u željezničkom saobraćaju**

<b>Mjesec</b>	<b>Broj putnika, u hilj.</b>	<b>Putnički km, u hilj.</b>	<b>Prevezena roba, u hilj. tona</b>	<b>Tonski km, u hilj.</b>
<b>2012</b>				
Jan	53	3 700	55	6 212
Feb	34	729	38	4 153
Mar	47	3 432	61	6 668
<b>2011</b>	<b>692</b>	<b>65 100</b>	<b>1 050</b>	<b>135 522</b>
Jan	40	4 600	88	9 720
Feb	38	3 500	100	13 430
Mar	45	4 500	106	14 606
Apr	45	5 000	101	14 306
Maj	58	5 000	81	9 360
Jun	70	6 500	76	9 103
Jul	95	9 000	81	11 003
Avg	85	8 000	91	12 142
Sep	67	6 000	99	13 080
Okt	49	4 000	77	10 033
Nov	50	4 500	69	8 409
Dec	50	4 500	81	10 330
<b>2010</b>	<b>755</b>	<b>90 660</b>	<b>1 213</b>	<b>150 699</b>
Jan	45	7 000	78	10 893
Feb	40	11 000	77	10 797
Mar	40	5 500	82	10 311
Apr	50	5 500	91	10 984
Maj	65	6 000	118	15 120
Jun	70	7 000	121	14 698
Jul	107	13 500	101	11 932
Avg	125	13 000	88	10 339
Sep	70	6 860	116	14 187
Okt	53	5 500	111	13 610
Nov	40	3 800	111	12 039
Dec	50	6 000	119	15 789
<b>2009</b>	<b>852</b>	<b>99 200</b>	<b>854</b>	<b>100 546</b>
Jan	70	8 000	88	10 411
Feb	37	4 500	58	8 137
Mar	50	7 000	80	8 333
Apr	50	6 500	55	6 360
Maj	65	7 000	57	3 162
Jun	100	12 500	57	7 445
Jul	120	14 000	52	6 743
Avg	115	14 000	75	8 782
Sep	75	7 200	88	11 686
Okt	60	6 000	83	11 481
Nov	50	5 000	77	9 351
Dec	60	7 500	84	8 655
<b>2008</b>	<b>1 031</b>	<b>125 000</b>	<b>1 740</b>	<b>183 854</b>
Jan	60	7 000	120	11 370
Feb	60	7 000	133	12 607

**Tabela 2. Indeksi prevoza putnika i putničkih kilometara  
Mart 2012.**

Indeksi	<u>Mar 2012</u> Ø 2010	<u>Mar 2012</u> Feb 2012	<u>Mar 2012</u> Mar 2011	<u>Jan-Mar 2012</u> Jan-Mar 2011
Indeks prevezenih putnika	74,7	138,2	104,4	108,9
Indeks putničkih kilometara	45,4	470,8	76,3	62,4

**Tabela 3. Indeksi prevoza putnika i putničkih kilometara**

Mjesec	Indeksi prevezenih putnika			Indeksi putničkih kilometara		
	2010=100	Mjesečni indeks	Godišnji indeks	2010=100	Mjesečni indeks	Godišnji indeks
<b>2012</b>						
Jan	84,2	106,0	132,5	49,0	82,2	80,4
Feb	54,0	64,2	89,5	9,6	19,7	20,8
Mar	74,7	138,2	104,4	45,4	470,8	76,3
<b>2011</b>	<b>91,7</b>			<b>71,8</b>		
Jan	63,6	80,0	88,9	60,9	76,7	65,7
Feb	60,4	95,0	95,0	46,3	76,1	31,8
Mar	71,5	118,4	112,5	59,6	128,6	81,8
Apr	71,5	100,0	90,0	66,2	111,1	90,9
Maj	92,2	128,9	89,2	66,2	100,0	83,3
Jun	111,3	120,7	100,0	86,0	130,0	92,9
Jul	151,0	135,7	88,8	119,1	138,5	66,7
Avg	135,1	89,5	68,0	105,9	88,9	61,5
Sep	106,5	78,8	95,7	79,4	75,0	87,5
Okt	77,9	73,1	92,5	52,9	66,7	72,7
Nov	79,5	102,0	125,0	59,6	112,5	118,4
Dec	79,5	100,0	100,0	59,6	100,0	75,0
<b>Ø 2010</b>	<b>100,0</b>			<b>100,0</b>		
Jan	71,5			92,7		
Feb	63,6	88,9		145,6	157,1	
Mar	63,6	100,0		72,8	50,0	
Apr	79,5	125,0		72,8	100,0	
Maj	103,3	130,0		79,4	109,1	
Jun	111,3	107,7		92,7	116,7	
Jul	170,1	152,9		178,7	192,9	
Avg	198,7	116,8		172,1	96,3	
Sep	111,3	56,0		90,8	52,8	
Okt	84,2	75,7		72,8	80,2	
Nov	63,6	75,5		50,3	69,1	
Dec	79,5	125,0		79,4	157,9	

**Tabela 4. Indeksi prevoza robe i tonских kilometara  
Mart 2012.**

Indeksi	<u>Mar 2012</u> Ø 2010	<u>Mar 2012</u> Feb 2012	<u>Mar 2012</u> Mar 2011	<u>Jan-Mar 2012</u> Jan-Mar 2011
Indeks prevezene robe	60,3	160,5	57,5	52,4
Indeks tonских kilometara	53,1	160,6	45,7	45,1

**Tabela 5. Indeksi prevoza robe i tonских kilometara**

Mjesec	Indeksi prevezene robe			Indeksi tonских kilometara		
	2010=100	Mjesečni indeks	Godišnji indeks	2010=100	Mjesečni indeks	Godišnji indeks
<b>2012</b>						
Jan	54,4	67,9	62,5	49,5	60,1	63,9
Feb	37,6	69,1	38,0	33,1	66,9	30,9
Mar	60,3	160,5	57,5	53,1	160,6	45,7
<b>2011</b>	<b>86,6</b>			<b>89,9</b>		
Jan	87,1	73,9	112,8	77,4	61,6	89,2
Feb	98,9	113,6	129,9	106,9	138,2	124,4
Mar	104,9	106,0	129,3	116,3	108,8	141,7
Apr	99,9	95,3	111,0	113,9	97,9	130,2
Maj	80,1	80,2	68,6	74,5	65,4	61,9
Jun	75,2	93,8	62,8	72,5	97,3	61,9
Jul	80,1	106,6	80,2	87,6	120,9	92,2
Avg	90,0	112,3	103,4	96,7	110,4	117,4
Sep	97,9	108,8	85,3	104,2	107,7	92,2
Okt	76,2	77,8	69,4	79,9	76,7	73,7
Nov	68,3	89,6	62,2	67,0	83,8	69,8
Dec	80,1	117,4	68,1	82,3	122,8	65,4
<b>Ø 2010</b>	<b>100,0</b>			<b>100,0</b>		
Jan	77,2			86,7		
Feb	76,2	98,7		86,0	99,1	
Mar	81,1	106,5		82,1	95,5	
Apr	90,0	111,0		87,5	106,5	
Maj	116,7	129,7		120,4	137,7	
Jun	119,7	102,5		117,0	97,2	
Jul	99,9	83,5		95,0	81,2	
Avg	87,1	87,1		82,3	86,6	
Sep	114,8	131,8		113,0	137,2	
Okt	109,8	95,7		108,4	95,9	
Nov	109,8	100,0		95,9	88,5	
Dec	117,7	107,2		125,7	131,1	

## METODOLOŠKA OBJAŠNJENJA

### Izvori podataka

Podaci željezničkog saobraćaja rezultat su redovnih mjesečnih istraživanja izvještajnih jedinica kojima je prevoz putnika i robe u željezničkom saobraćaju osnovna djelatnost.

### Obuhvatnost

Istraživanjima su obuhvaćena preduzeća koja su u Registru jedinica razvrstavanja prema klasifikaciji djelatnosti razvrstana u sektor H (Saobraćaj i skladištenje), oblast 49.

### Definicije

Pod *prevozom* u saobraćaju podrazumijeva se kretanje putnika i tereta od mjesta ukrcaja do mjesta iskrcaja.

*Putnik* je svako lice koje je nabavilo voznu kartu ili odgovarajuću voznu ispravu i ušlo u voz s ciljem da se preveze do mjesta opredjeljenja.

*Putnički kilometar* označava prevoz jednog putnika na rastojanju od 1 km.

*Pod prevezenom robom* podrazumijevaju se sve pošiljke tereta (robe) koji je prevezen na osnovu ugovora o prevozu. Količina prevezene robe izražava se u bruto težini, što znači da težina robe obuhvata i težinu ambalaže ili opreme (kontejneri).

*Tonski kilometar* označava prevoz jedne tone robe na rastojanju od 1 km.

Izdaje i štampa Zavod za statistiku Crne Gore (MONSTAT)  
81000 Podgorica, IV Proleterske br.2, telefon (+382) 20 230-811, faks (+382) 20 230-814

*Saopštenje pripremila:*

**Mia RADUNOVIĆ**  
Tel. +382-20-231-004;  
[contact@monstat.org](mailto:contact@monstat.org)