

## SAOPŠTENJE 155/2022

Datum objave:  
10.11.2022.

Preliminarni podaci

# Građevinska aktivnost

### Treći kvartal 2022.

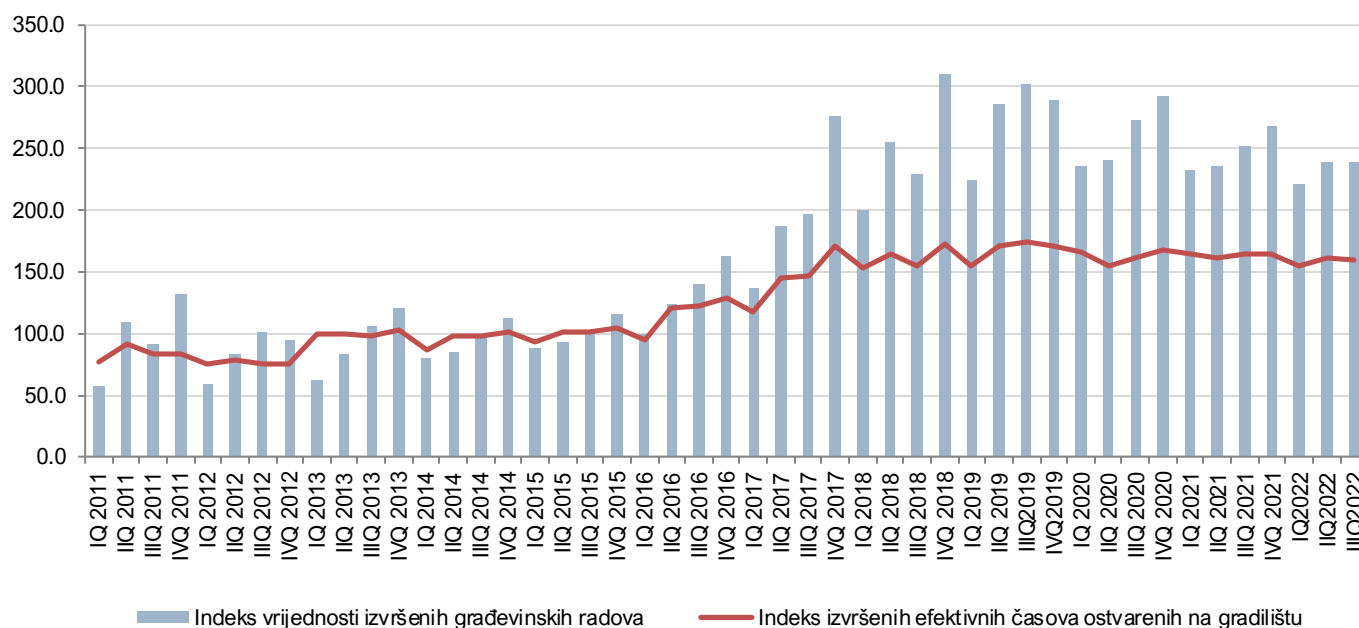
Vrijednost izvršenih građevinskih radova u trećem kvartalu 2022. godine manja je za 5,4% u odnosu na treći kvartal 2021. godine, dok je za 0,3% manja u odnosu na drugi kvartal 2022. godine.

Izvršeni efektivni časovi ostvareni na gradilištima u trećem kvartalu 2022. godine manji su za 3,0% u odnosu na treći kvartal 2021. godine, dok su za 0,9% manji u odnosu na drugi kvartal 2022. godine.

**Tabela 1.** Indeksi građevinskih aktivnosti, III kvartal 2022. godine

Indikatori	<u>IIIQ 2022</u> Ø 2015	<u>IIIQ 2022</u> IIIQ 2021	<u>IIIQ 2022</u> IIQ 2022	<u>I-IIIQ 2022</u> I-IIIQ 2021
Vrijednost izvršenih građevinskih radova	239,0	94,6	99,7	96,9
Izvršeni efektivni časovi rada ostvareni na gradilištima	159,2	97,0	99,1	96,9

**Grafik 1.** Indeksi vrijednosti građevinskih radova i izvršenih efektivnih časova na gradilištu, 2015=100



## METODOLOŠKA OBJAŠNENJA

Prikazani podaci prikupljaju se u okviru istraživanja o građevinskoj aktivnosti (GRAĐ-31). Istraživanje se realizuje na bazi uzorka. Okvir za izbor uzorka su privredna društva sa 5 i više zaposlenih koja su u Statističkom Biznis registru prema Klasifikaciji djelatnosti razvrstana u sektor F – Građevinarstvo kao i privredna društva (KAU) čije poslovne jedinice izvode građevinske radove. Obuhvaćena su sva velika i srednja preduzeća (klasa 2 i 3), dok su mala preduzeća (klasa 1) izabrana metodom slučajnog prostog uzorka.

Vrijednost izvršenih građevinskih radova uključuje: troškove materijala, troškove rada, troškove rušenja, pripremu terena, troškove instalacija, opšte troškove i profit. U vrijednost nijesu uključeni troškovi nabavke zemljišta, projektovanja, nadzora i PDV-a. Podaci o vrijednosti izvršenih radova odnose se na radove izvedene u izvještajnom periodu na završenim i nezavršenim građevinama. Vrijednost izvršenih građevinskih radova izražena je u tekućim cijenama.

Izvršeni efektivni časovi rada obuhvataju realizovane časove radnika angažovanih na gradilištima u redovnom radnom vremenu kao i u prekovremenim satima.

Podaci se publikuju shodno [Kalendaru objavljivanja podataka](#).

Poslednji objavljeni podatak se smatra preliminarnim i postaje konačan, u definisanom roku, predviđenim Kalendarom objavljivanja statističkih podataka.

Prilikom korišćenja podataka navesti:

„Izvor podataka: Uprava za statistiku - MONSTAT“

*Više podataka, kao i detaljna metodološka objašnjenja možete naći u sekciji: [Građevinska aktivnost](#)*