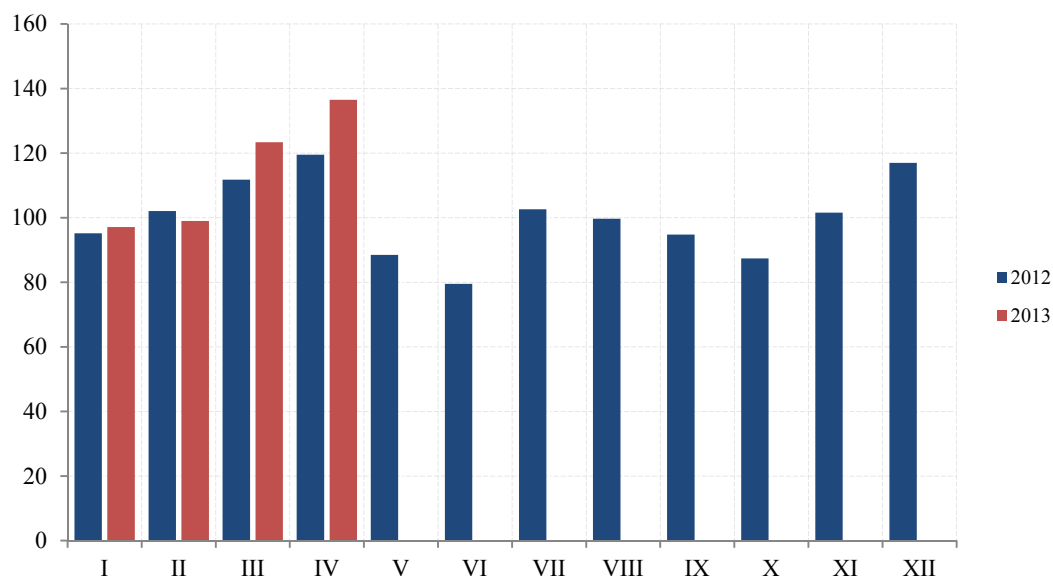


**INDUSTRIJA / INDUSTRY**  
**INDEKSI INDUSTRIJSKE PROIZVODNJE – PO SEKTORIMA**  
**INDICES OF INDUSTRIAL PRODUCTION – BY SECTORS**



Ø 2012= 100

	INDUSTRIJA Ukupno <i>INDUSTRY Total</i>	Vađenje ruda i kamena <i>Mining and quarrying</i>	Prerađivačka industrija <i>Manufacturing</i>	Snabdijevanje električnom energijom, gasom i parom <i>Electricity, gas, steam and air conditioning supply</i>
2009	102,0	74,9	107,2	97,0
2010	119,8	118,9	104,1	146,6
2011	107,6	126,6	111,2	98,7
<b>2012</b>	<b>100,0</b>	<b>100,0</b>	<b>100,0</b>	<b>100,0</b>
<b>Ø I – IV 2012</b>	<b>107,2</b>	<b>90,4</b>	<b>109,0</b>	<b>106,7</b>
<b>Ø I – IV 2013</b>	<b>114,0</b>	<b>86,5</b>	<b>73,4</b>	<b>186,7</b>
2012				
IV	119,5	52,3	131,0	110,0
V	88,5	17,6	112,6	58,4
VI	79,5	46,2	99,1	51,2
VII	102,6	104,7	101,7	103,8
VIII	99,7	108,2	108,8	82,9
IX	94,8	224,6	97,0	71,9
X	87,4	139,3	70,8	107,8
XI	101,6	113,6	87,4	123,9
XII	117,0	84,4	86,6	173,4
2013				
I	97,1	100,9	57,1	164,2
II	99,0	90,2	64,0	159,6
III	123,4	97,2	78,6	202,9
IV	136,5	57,8	94,0	220,0
<b>I – IV 2013 / I – IV 2012</b>	<b>106,3</b>	<b>95,8</b>	<b>67,4</b>	<b>175,0</b>

**INDEKSI INDUSTRIJSKE PROIZVODNJE – PO OBLASTIMA**  
**INDICES OF INDUSTRIAL PRODUCTION – BY DIVISIONS**

Ø 2012 = 100

	Vadenje uglja <i>Mining of coal and lignite</i>	Vadenje ruda metala <i>Mining of metal ores</i>	Ostalo rudarstvo <i>Other mining and quarrying</i>	Proizvodnja prehrambenih proizvoda <i>Manufacture of food products</i>	Proizvodnja pića <i>Manufacture of beverages</i>	Proizvodnja duvanskih proizvoda <i>Manufacture of tobacco products</i>
2009	55,5	-	114,4	117,6	108,1	28,6
2010	108,8	-	116,0	105,5	101,8	20,2
2011	110,3	-	85,1	100,9	103,3	26,5
2012	100,0	-	100,0	100,0	100,0	100,0
<b>Ø I – IV 2012</b>	<b>104,5</b>	<b>-</b>	<b>40,9</b>	<b>91,6</b>	<b>66,5</b>	<b>14,0</b>
<b>Ø I – IV 2013</b>	<b>98,4</b>	<b>-</b>	<b>44,7</b>	<b>83,3</b>	<b>58,7</b>	<b>306,2</b>
2012						
IV	54,3	-	45,1	99,6	97,8	38,1
V	6,2	-	57,5	97,4	92,1	-
VI	46,9	-	43,3	107,2	134,9	-
VII	120,7	-	48,8	110,9	166,4	161,5
VIII	126,5	-	44,2	110,0	175,2	136,8
IX	113,7	-	613,6	103,6	78,9	204,1
X	132,7	-	162,2	105,1	92,1	172,7
XI	135,3	-	37,8	98,4	87,5	190,7
XII	100,2	-	29,0	101,2	106,9	278,1
2013						
I	125,2	-	15,4	78,4	43,0	260,2
II	99,8	-	56,6	78,8	43,3	300,6
III	113,5	-	39,8	84,4	62,4	374,6
IV	55,2	-	66,9	91,4	85,9	289,3
<b>I – IV 2013 / I – IV 2012</b>	<b>94,2</b>	<b>-</b>	<b>109,2</b>	<b>90,9</b>	<b>88,2</b>	<b>2183,1</b>

/nastavak/

/continued/

	Proizvodnja odjevnih predmeta <i>Manufacture of wearing apparel</i>	Proizvodi od drveta, plute i sl <i>Manufacture of wood and of products of wood and cork</i>	Proizvodnja papira i proizvoda od papira <i>Manufacture of paper and paper products</i>	Štampanje i umnožavanje audio i video zapisa <i>Printing and reproduction of recorded media</i>	Proizvodnja hemikalija i hemijskih proizvoda <i>Manufacture of chemical and chemical products</i>
2009	140,7	109,4	192,7	100,0	249,7
2010	123,5	114,4	199,0	99,4	130,1
2011	145,0	154,8	155,4	106,6	108,5
2012	100,0	100,0	100,0	100,0	100,0
<b>Ø I – IV 2012</b>	<b>118,0</b>	<b>51,9</b>	<b>88,3</b>	<b>92,8</b>	<b>65,8</b>
<b>Ø I – IV 2013</b>	<b>60,6</b>	<b>36,5</b>	<b>149,5</b>	<b>89,4</b>	<b>110,0</b>
2012					
IV	120,1	82,9	85,5	81,4	66,2
V	134,5	118,8	89,7	95,6	137,5
VI	91,5	119,1	79,4	106,5	104,8
VII	98,6	119,9	73,5	176,6	114,4
VIII	77,1	134,4	85,0	130,6	122,1
IX	80,5	137,7	162,9	80,7	113,2
X	80,5	145,3	155,2	84,4	113,4
XI	55,1	129,6	88,3	72,6	118,9
XII	110,2	87,7	112,9	81,9	112,5
2013					
I	55,1	7,1	105,3	85,3	29,2
II	55,1	26,4	113,5	86,7	100,3
III	66,1	44,3	223,7	87,1	140,6
IV	66,1	68,1	155,5	98,5	170,0
<b>I – IV 2013 / I – IV 2012</b>	<b>51,4</b>	<b>70,3</b>	<b>169,4</b>	<b>96,4</b>	<b>167,3</b>

**INDEKSI INDUSTRIJSKE PROIZVODNJE – PO OBLASTIMA**  
**INDICES OF INDUSTRIAL PRODUCTION – BY DIVISIONS**

Ø 2012 = 100

<i>/nastavak/</i>	<i>Proizvodnja osnovnih farmaceutskih proizvoda i preparata</i> <i>Manufacture of basic pharmaceutical products</i>	<i>Proizvodnja proizvoda od gume i plastike</i> <i>Manufacture of rubber and plastic products</i>	<i>Proizvodnja proizvoda od ostalih nemetalnih minerala</i> <i>Manufacture of other non-metallic mineral products</i>	<i>Proizvodnja osnovnih metala</i> <i>Manufacture of basic metals</i>	<i>Proizvodnja metalnih proizvoda, osim mašina i uređaja</i> <i>Manufacture of fabricated metal products</i>
2009	85,0	152,8	87,4	135,2	110,5
2010	95,0	91,0	114,6	116,3	80,3
2011	72,6	94,0	125,4	131,5	160,8
2012	100,0	100,0	100,0	100,0	100,0
<b>Ø I – IV 2012</b>	<b>127,5</b>	<b>65,8</b>	<b>119,3</b>	<b>123,4</b>	<b>142,4</b>
<b>Ø I – IV 2013</b>	<b>33,9</b>	<b>116,6</b>	<b>113,1</b>	<b>63,5</b>	<b>85,7</b>
2012					
IV	204,4	91,7	116,7	139,2	136,1
V	98,8	103,7	118,7	140,0	8,1
VI	106,9	83,7	102,6	92,7	29,0
VII	88,3	71,8	111,6	100,0	32,5
VIII	108,5	87,7	101,1	95,8	78,7
IX	97,1	99,6	94,3	86,3	112,5
X	13,6	159,5	57,7	58,6	81,1
XI	115,1	139,5	66,1	59,9	100,9
XII	61,6	191,4	70,8	73,3	187,8
2013					
I	11,7	91,7	63,0	58,8	51,8
II	33,2	95,7	74,5	59,6	49,4
III	8,9	115,6	133,0	75,9	121,0
IV	81,6	163,5	181,9	59,5	120,8
<b>I – IV 2013 / I – IV 2012</b>	<b>26,5</b>	<b>177,3</b>	<b>94,8</b>	<b>51,4</b>	<b>60,2</b>

<i>/nastavak/</i>	<i>Proizvodnja mašina i opreme na drugom mjestu nepomenute</i> <i>Manufacture of machinery and equipment</i>	<i>Proizvodnja namještaja</i> <i>Manufacture of furniture</i>	<i>Popravka i montaža mašina i opreme</i> <i>Repair and installation of machinery and equipment</i>	<i>Snabdijevanje električnom energijom, gasom i parom</i> <i>Electricity, gas, steam and air conditioning supply</i>
2009	46,6	432,3	160,1	97,0
2010	71,4	332,7	127,5	146,6
2011	90,3	162,8	140,4	98,7
2012	100,0	100,0	100,0	100,0
<b>Ø I – IV 2012</b>	<b>90,3</b>	<b>132,1</b>	<b>87,7</b>	<b>106,7</b>
<b>Ø I – IV 2013</b>	<b>81,2</b>	<b>534,2</b>	<b>136,5</b>	<b>186,7</b>
2012				
IV	85,7	109,9	128,1	110,0
V	116,9	220,7	47,2	58,4
VI	103,9	78,5	155,1	51,2
VII	68,8	59,2	114,6	103,8
VIII	118,2	41,3	148,3	82,9
IX	103,9	59,2	67,4	71,9
X	120,8	59,2	94,4	107,8
XI	114,3	53,4	87,6	123,9
XII	92,2	100,0	134,8	173,4
2013				
I	75,3	40,6	74,2	164,2
II	68,8	846,9	168,5	159,6
III	75,3	588,8	134,8	202,9
IV	105,2	660,6	168,5	220,0
<b>I – IV 2013 / I – IV 2012</b>	<b>89,9</b>	<b>404,3</b>	<b>155,7</b>	<b>175,0</b>