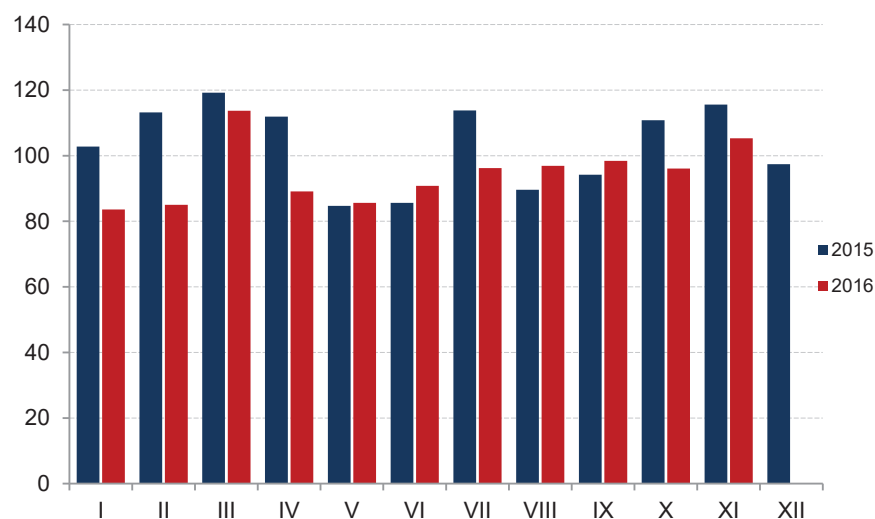


**INDUSTRIJA / INDUSTRY**  
**INDEKSI INDUSTRIJSKE PROIZVODNJE – PO SEKTORIMA**  
**INDICES OF INDUSTRIAL PRODUCTION – BY SECTORS**



Ø 2015= 100

	INDUSTRIJA Ukupno <i>INDUSTRY Total</i>	Vadenje ruda i kamena <i>Mining and quarrying</i>	Prerađivačka industrija <i>Manufacturing</i>	Snabdijevanje električnom energijom, gasom i parom <i>Electricity, gas, steam and air conditioning supply</i>
2012	94,6	96,5	94,0	95,2
2013	104,6	95,1	89,4	132,1
2014	92,7	108,8	83,4	106,2
<b>2015</b>	<b>100,0</b>	<b>100,0</b>	<b>100,0</b>	<b>100,0</b>
<b>Ø I – XI 2015</b>	<b>100,2</b>	<b>99,7</b>	<b>100,4</b>	<b>100,1</b>
<b>Ø I – XI 2016</b>	<b>94,6</b>	<b>79,2</b>	<b>91,6</b>	<b>102,1</b>
<b>2015</b>				
XI	115,6	104,7	127,0	97,7
XII	97,4	103,6	96,0	99,1
<b>2016</b>				
I	83,6	90,6	67,1	111,0
II	85,0	58,6	81,3	95,2
III	113,7	61,4	107,6	131,9
IV	89,1	62,3	73,7	119,5
V	85,6	40,9	85,1	93,1
VI	90,8	53,7	107,7	67,2
VII	96,2	88,1	100,6	89,9
VIII	96,9	96,9	104,0	84,8
IX	98,4	109,6	99,9	94,3
X	96,1	103,5	90,2	105,1
XI	105,3	106,1	90,3	130,9
<b>I – XI 2016 / I – XI 2015</b>	<b>94,4</b>	<b>79,5</b>	<b>91,3</b>	<b>102,0</b>

**INDEKSI INDUSTRIJSKE PROIZVODNJE – PO OBLASTIMA**  
**INDICES OF INDUSTRIAL PRODUCTION – BY DIVISIONS**

Ø 2015 = 100

	Vadenje uglja <i>Mining of coal and lignite</i>	Vadenje ruda metala <i>Mining of metal ores</i>	Ostalo rudarstvo <i>Other mining and quarrying</i>	Proizvodnja prehrambenih proizvoda <i>Manufacture of food products</i>	Proizvodnja pića <i>Manufacture of beverages</i>	Proizvodnja duvanskih proizvoda <i>Manufacture of tobacco products</i>
2012	100,9	-	113,4	112,3	114,1	48,8
2013	94,4	97,6	96,9	123,5	111,2	108,2
2014	92,4	307,2	102,6	128,3	102,5	113,0
<b>2015</b>	<b>100,0</b>	<b>100,0</b>	<b>100,0</b>	<b>100,0</b>	<b>100,0</b>	<b>100,0</b>
<b>Ø I – XI 2015</b>	<b>98,0</b>	<b>109,1</b>	<b>102,7</b>	<b>100,0</b>	<b>98,2</b>	<b>100,9</b>
<b>Ø I – XI 2016</b>	<b>77,9</b>	<b>-</b>	<b>112,6</b>	<b>110,8</b>	<b>94,6</b>	<b>47,7</b>
<b>2015</b>						
XI	120,8	-	78,3	103,0	99,8	135,8
XII	121,5	-	69,9	99,5	119,4	89,8
<b>2016</b>						
I	109,0	-	5,7	72,6	30,2	65,7
II	57,3	-	84,5	88,2	29,7	31,8
III	43,2	-	154,7	86,5	72,5	-
IV	63,4	-	80,4	90,3	79,5	-
V	33,7	-	83,5	112,0	78,3	-
VI	36,2	-	141,6	107,9	121,3	-
VII	86,8	-	124,3	127,3	143,7	73,4
VIII	96,7	-	132,3	145,1	205,3	141,2
IX	108,8	-	151,5	124,0	91,6	101,8
X	109,4	-	117,0	133,6	88,2	77,7
XI	112,7	-	117,7	130,4	100,2	32,8
<b>I – XI 2016 / I – XI 2015</b>	<b>79,5</b>	<b>-</b>	<b>109,6</b>	<b>110,8</b>	<b>96,3</b>	<b>47,2</b>

/nastavak/

/continued/

	Proizvodnja odjevnih predmeta <i>Manufacture of wearing apparel</i>	Proizvodi od drveta, plute i sl <i>Manufacture of wood and of products of wood and cork</i>	Proizvodnja papira i proizvoda od papira <i>Manufacture of paper and paper products</i>	Štampanje i umnožavanje audio i video zapisa <i>Printing and reproduction of recorded media</i>	Proizvodnja hemikalija i hemijskih proizvoda <i>Manufacture of chemical and chemical products</i>
2012	137,9	54,1	76,1	93,6	80,8
2013	96,2	45,1	100,4	90,2	98,3
2014	98,7	76,6	104,4	111,2	97,9
<b>2015</b>	<b>100,0</b>	<b>100,0</b>	<b>100,0</b>	<b>100,0</b>	<b>100,0</b>
<b>Ø I – XI 2015</b>	<b>93,9</b>	<b>98,6</b>	<b>97,7</b>	<b>101,5</b>	<b>101,1</b>
<b>Ø I – XI 2016</b>	<b>82,8</b>	<b>110,1</b>	<b>112,5</b>	<b>86,8</b>	<b>63,1</b>
<b>2015</b>					
XI	60,8	135,1	124,5	80,3	87,7
XII	167,1	115,2	125,0	83,6	87,4
<b>2016</b>					
I	75,9	16,2	123,7	80,7	69,5
II	75,9	79,1	99,8	71,6	85,6
III	91,1	82,5	106,7	78,6	63,0
IV	91,1	105,2	104,2	83,1	44,3
V	30,4	131,7	106,1	76,4	89,4
VI	91,1	121,0	122,8	77,7	58,0
VII	91,1	121,1	105,8	112,2	48,3
VIII	60,8	145,3	112,6	131,2	34,9
IX	106,3	129,5	121,4	100,2	75,1
X	91,1	138,6	130,2	88,5	55,8
XI	106,3	140,4	104,3	54,8	70,7
<b>I – XI 2016 / I – XI 2015</b>	<b>88,2</b>	<b>111,6</b>	<b>115,1</b>	<b>85,5</b>	<b>62,4</b>

**INDEKSI INDUSTRIJSKE PROIZVODNJE – PO OBLASTIMA**  
**INDICES OF INDUSTRIAL PRODUCTION – BY DIVISIONS**

Ø 2015 = 100

<i>/nastavak/</i>	Proizvodnja osnovnih farmaceutskih proizvoda i preparata <i>Manufacture of basic pharmaceutical products</i>	Proizvodnja proizvoda od gume i plastike <i>Manufacture of rubber and plastic products</i>	Proizvodnja proizvoda od ostalih nemetalnih minerala <i>Manufacture of other non- metallic mineral products</i>	Proizvodnja osnovnih metala <i>Manufacture of basic metals</i>	Proizvodnja metalnih proizvoda , osim mašina i uređaja <i>Manufacture of fabricated metal products</i>
2012	61,9	7,1	66,0	168,0	86,9
2013	67,9	8,0	93,1	105,3	63,6
2014	53,3	1,4	93,4	89,0	8,5
<b>2015</b>	<b>100,0</b>	<b>100,0</b>	<b>100,0</b>	<b>100,0</b>	<b>100,0</b>
<b>Ø I – XI 2015</b>	<b>101,6</b>	<b>100,2</b>	<b>101,3</b>	<b>99,2</b>	<b>103,1</b>
<b>Ø I – XI 2016</b>	<b>92,6</b>	<b>96,7</b>	<b>91,7</b>	<b>85,5</b>	<b>80,7</b>
<b>2015</b>					
XI	218,2	100,4	97,5	75,7	47,6
XII	82,8	98,1	86,3	108,3	66,2
<b>2016</b>					
I	57,1	95,0	58,3	87,0	117,8
II	79,3	94,7	80,1	97,7	65,0
III	144,8	92,7	98,9	101,4	88,6
IV	22,6	95,0	106,8	104,3	96,4
V	58,8	95,3	112,9	92,2	113,8
VI	154,4	95,5	97,8	78,6	75,5
VII	136,0	98,7	86,3	72,6	45,8
VIII	81,2	98,7	99,6	75,2	119,8
IX	118,6	98,4	81,6	79,4	53,1
X	78,0	98,7	95,0	80,6	47,6
XI	87,9	100,9	90,9	71,8	64,7
<b>I – XI 2016 / I – XI 2015</b>	<b>91,2</b>	<b>96,5</b>	<b>90,5</b>	<b>86,2</b>	<b>78,3</b>

<i>/nastavak/</i>	Proizvodnja mašina i opreme na drugom mjestu napomenute <i>Manufacture of machinery and equipment</i>	Proizvodnja namještaja <i>Manufacture of furniture</i>	Popravka i montaža mašina i opreme <i>Repair and installation of machinery and equipment</i>	Snabdijevanje električnom energijom, gasom i parom <i>Electricity, gas, steam and air conditioning supply</i>
2012	83,2	12,7	178,0	95,2
2013	79,9	87,1	248,0	132,1
2014	90,3	105,7	151,0	106,2
<b>2015</b>	<b>100,0</b>	<b>100,0</b>	<b>100,0</b>	<b>100,0</b>
<b>Ø I – XI 2015</b>	<b>99,5</b>	<b>100,0</b>	<b>109,1</b>	<b>100,1</b>
<b>Ø I – XI 2016</b>	<b>92,9</b>	<b>96,9</b>	-	<b>102,1</b>
<b>2015</b>				
XI	103,7	103,6	84,0	97,7
XII	105,9	100,5	-	99,1
<b>2016</b>				
I	78,8	98,5	-	111,0
II	97,2	90,7	-	95,2
III	137,2	89,5	-	131,9
IV	79,9	88,6	-	119,5
V	77,8	91,4	-	93,1
VI	102,6	95,8	-	67,2
VII	63,7	99,7	-	89,9
VIII	102,6	99,0	-	84,8
IX	99,4	102,6	-	94,3
X	85,3	104,1	-	105,1
XI	97,2	106,2	-	130,9
<b>I – XI 2016 / I – XI 2015</b>	<b>93,4</b>	<b>97,0</b>	-	<b>102,0</b>